

КАРТА-ПЛАН ТЕРРИТОРИИ

Пояснительная записка

1. Сведения о территории выполнения комплексных кадастровых работ: Российская Федерация, Амурская область, городской округ город Благовещенск, город Благовещенск, с/т "Торговля" Благовещенского Горпромторга, район Лазаретной пади.28:01:110067

(наименование субъекта Российской Федерации, муниципального образования, населенного пункта, уникальные учетные номера кадастровых кварталов, иные сведения, позволяющие определить местоположение территории, на которой выполняются комплексные кадастровые работы, например, наименование садоводческого или огороднического некоммерческого товарищества, гаражного кооператива, элемента планировочной структуры)

2. Основания выполнения комплексных кадастровых работ:

Наименование, дата и номер документа, на основании которого выполняются комплексные кадастровые работы: Соглашение о предоставлении из федерального бюджета субсидий, в том числе грантов в форме субсидий, юридическим лицам, индивидуальным предпринимателям, а также физическим лицам. №321-20-2025-002 от 30.01.2025

3. Дата подготовки карты-плана территории: 02.05.2025

4. Сведения о заказчике(ах) комплексных кадастровых работ:

В отношении юридического лица, органа местного самоуправления муниципального района, муниципального округа или городского округа либо уполномоченного исполнительного органа государственной власти субъекта Российской Федерации:

полное или сокращенное (в случае, если имеется) наименование: УПРАВЛЕНИЕ Росреестра по Амурской области

основной государственный регистрационный номер: 1042800036730

идентификационный номер налогоплательщика: 2801100402

В отношении физического лица или представителя физических или юридических лиц:

фамилия, имя, отчество (последнее - при наличии): —

страховой номер индивидуального лицевого счета в системе обязательного пенсионного страхования Российской Федерации (СНИЛС): —

Наименование и реквизиты документа, подтверждающие полномочия представителя заказчика(ов) комплексных кадастровых работ: —

Адрес электронной почты (для направления уведомления о результатах внесения сведений в Единый государственный реестр недвижимости): 28_upr@rosreestr.ru

5. Сведения об исполнителе комплексных кадастровых работ:

Полное или сокращенное (в случае, если имеется) наименование и адрес юридического лица, с которым заключен государственный или муниципальный контракт либо договор подряда на выполнение комплексных кадастровых работ: —

Фамилия, имя, отчество кадастрового инженера (последнее - при наличии): Балабанова Татьяна Николаевна основной государственный регистрационный номер кадастрового инженера индивидуального предпринимателя (ОГРНИП): —

Страховой номер индивидуального лицевого счета в системе обязательного пенсионного страхования Российской Федерации (СНИЛС) кадастрового инженера: 06939246004

Уникальный реестровый номер кадастрового инженера в реестре саморегулируемой организации кадастровых инженеров и дата внесения сведений о физическом лице в такой реестр: <u>4606, 27.03.2015</u>					
Полное или (в случае, если имеется) сокращенное наименование саморегулируемой организации кадастровых инженеров, членом которой является кадастровый инженер: <u>А СРО "Кадастровые инженеры"</u>					
Контактный телефон: <u>505320</u>					
Почтовый адрес и адрес электронной почты, по которым осуществляется связь с кадастровым инженером: <u>675004, Амурская обл, г Благовещенск, ул Амурская, д. 150, btn2801btn@yandex.ru</u>					
6. Перечень документов, использованных при подготовке карты-плана территории:					
№ п/п	Реквизиты документа				
	Вид	Дата	Номер	Наименование	Иные сведения
1	2	3	4	5	6
1	<u>Материалы картографо-геодезического фонда</u>	<u>31.01.2023</u>	<u>170-2330/2023-В</u>	<u>Выписка о пунктах государственной геодезической сети, государственной нивелирной сети и государственной гравиметрической сети.</u>	=
2	<u>Иной документ, содержащий описание объекта</u>	<u>09.01.1998</u>	<u>3909/2</u>	<u>Землеустроительное дело по инвентаризации земель садового общества Благовещенского лесхоза (падъ Бакшеиха) г.благовещенск</u>	=
3	<u>Кадастровый план территории</u>	<u>20.01.2025</u>	<u>КУВИ-001/2025-14889633</u>	<u>Кадастровый план территории</u>	=
4	<u>Иное заявление</u>	<u>28.04.2025</u>	<u>б/н</u>	<u>Согласие на уточнения местоположения границ земельного участка, в отношении которого выполняются комплексные кадастровые работы</u>	=
7. Пояснения к карте-плану территории:					
1. «А СРО кадастровых инженеров» СНИЛС кадастрового инженера 06939246004, реестровый номер 4606. Работы проводятся от организации Филиала ППК «Роскадастр» по Амурской области, юридический адрес: 675000, Амурская область, г. Благовещенск, ул. Амурская 150, контактный телефон 8 (4162)44-10-10 (доб. 21-53) эл. Адрес: filial@28.kadastr.ru. Комплексные кадастровые работы проводятся в соответствии с Федеральным законом от 24.07.2007 № 221-ФЗ «О кадастровой деятельности» на основании соглашения о					

предоставлении из федерального бюджета субсидий, в том числе грантов в форме субсидий, юридическим лицам, индивидуальным предпринимателям, а также физическим лицам №321-20-2025-002 от 30.01.2025. Комплексные кадастровые работы выполняются одновременно в отношении всех объектов, расположенных на территории кадастрового квартала 28:01:110067. В рамках выполнения комплексных кадастровых работ проводятся следующие работы: уточнение местоположения границ земельных участков, исправление реестровых ошибок в местоположении границ земельных участков. При подготовке карта-плана были использованы сведения ЕГРН и материалы полевого обследования (геодезической съёмки) выполненной геодезическим оборудованием, прошедшим в установленном порядке метрологическую аттестацию в Обществе с ограниченной ответственностью «ГЕОМАСТЕР» реквизит свидетельства о поверке инструмента С-ГКФ/02-08-2024/359227943 действительно до 01.08.2025.

2. При проведении анализа сведений было выявлено, что:

- земельный участок с кадастровым номером 28:01:110177:13 фактически расположен на территории, в отношении которой проводятся данные комплексные кадастровые работы.
- земельные участки с кадастровыми номерами 28:01:110067:31, 28:01:110067:32 фактически расположены в иных кадастровых кварталах.

В кадастровом деле земельного участка с кадастровым номером 28:01:110067:31 хранится свидетельство на право собственности на землю Руденко Н.С., местоположение в котором указано: Горпромторг «Торговля», 16 линия. В утвержденном перечне ранее учтенных земельных участков в отношении данного земельного участка указано свидетельство на право собственности от 05.10.1992г. № 44782.

- определить местоположение границ земельного участка с кадастровым номером 28:01:110067:10 не представляется возможным, так как в ЕГРН отсутствуют документы позволяющие определить местоположение границ земельного участка на местности. Собственник земельного участка (Муниципальное образование город Благовещенск Амурской области) не владеет информацией о местоположении границ земельного участка. Филиалом ППК «Роскадастр» по Амурской области была предпринята попытка связаться с предыдущим правообладателем земельного участка (Матюк М.В.), на момент и до подготовки КПТР Матюк М.В. в филиал ППК «Роскадастр» по Амурской области не явился.

3. В соответствии с п.5 ст.42.8 Федерального закона от 24.07.2007 N 221-ФЗ (ред. от 26.12.2024) "О кадастровой деятельности", В случае, если в результате уточнения местоположения границ земельного участка, в отношении которого выполняются комплексные кадастровые работы, в том числе в случае исправления реестровой ошибки в описании местоположения границ земельного участка, получено значение площади земельного участка, которое меньше значения площади земельного участка, сведения о которой относительно этого земельного участка содержатся в Едином государственном реестре недвижимости, более чем на десять процентов, и отсутствует возможность соблюдения требований пункта 1 части 3 настоящей статьи, сведения о таком земельном участке включаются в карту-план территории при наличии письменного согласия правообладателя такого земельного участка с результатами комплексных кадастровых работ, которое входит в состав приложения к соответствующей карте-плану территории.

В отношении земельных участков с кадастровым номером 28:01:110067:22 при определении границ площадь земельного участка уменьшилась более чем на 10 %. В отношении вышеуказанных земельных участков получено согласие правообладателя на уточнение местоположения границ и площади земельного участка, в отношении которого выполняются комплексные кадастровые работы.

4. В отношении ранее учтенных земельных участков с кадастровыми номерами 28:01:110067:11, 28:01:110067:13, 28:01:110067:15, 28:01:110067:17, 28:01:110067:18, 28:01:110067:23, 28:01:110067:27, 28:01:110067:6, 28:01:110177:13 в ЕГРН содержатся сведения о декларированных площадях, то есть граница не установлена в соответствии с требованиями к описанию местоположения границ земельных участков, в связи с чем проводятся работы по уточнению границ и площади земельных участков в соответствии с требованиями земельного законодательства. При уточнении местоположения границ земельного участка, сведения ЕГРН о которых не соответствуют установленным на основании Закона №218-ФЗ требованиям к описанию местоположения границ земельных участков, его определенная площадь не должна быть больше площади земельного участка, сведений о которой относительно этого участка содержатся в ЕГРН, более чем на величину предельного минимального размера земельного участка, установленного в соответствии с земельным законодательством или, если такой размер не установлен, на величину более чем десять процентов площади, сведения о которой относительно этого земельного участка содержатся в Едином государственном реестре недвижимости. При уточнении местоположения границ земельных участков с кадастровыми номерами: 28:01:110067:11, 28:01:110067:13, 28:01:110067:15, 28:01:110067:17, 28:01:110067:18, 28:01:110067:23, 28:01:110067:27, 28:01:110067:6, 28:01:110177:13 площадь земельных участков установлена в пределах допустимых значений в соответствии с п.3 ст.42.8 Федерального закона от 24.07.2007 N 221-ФЗ.
5. В отношении земельных участков с кадастровым номером 28:01:110067:1, 28:01:110067:42 местоположение границ земельных участков определено с более повышенной точностью (0,1 м).
6. В отношении земельных участков с кадастровым номером 28:01:000000:3377, 28:01:110022:16, 28:01:110067:12, 28:01:110067:158, 28:01:110067:19, 28:01:110067:20, 28:01:110067:26, 28:01:110067:44, 28:01:110067:45, 28:01:110067:46, 28:01:110067:7, 28:01:110067:9, 28:01:110067:47 кадастровые работы не были проведены, так как фактическое местоположение границ соответствует сведениям ЕГРН.

Сведения о пунктах геодезической сети и средствах измерений

1. Сведения о пунктах геодезической сети:

№п/п	Вид геодезической сети	Название пункта геодезической сети и тип знака	Система координат пункта геодезической сети	Координаты пункта, м		Дата обследования 31.01.2023		
						Сведения о состоянии		
				X	Y	наружного знака пункта	центра пункта	марки центра пункта
1	2	3	4	5	6	7	8	9
1	Государственная геодезическая сеть астрономо-	Заречный, пир	МСК-28	451768.43	3298906.37	утрачен	сохранился	сохранился

	геодезическая							
2	Государственная геодезическая сеть сгущения	Пригород, пир	МСК-28, зона 3	465655.57	3289438.47	утрачен	сохранился	сохранился
3	Геодезическая сеть сгущения	Железнодорожный Нов., сгпн	МСК-28, зона 3	464373.50	3281123.47	сохранился	сохранился	сохранился

2. Сведения об использованных средствах измерений:

№п/п	Наименование и обозначение типа средства измерений - прибора (инструмента, аппаратуры)	Заводской или серийный номер средства измерений	Реквизиты свидетельства о поверке прибора (инструмента, аппаратуры) и (или) срок действия поверки
1	2	3	4
1	Аппаратура геодезическая спутниковая PrinCe i90	78688-20	С-ГКФ/02-08-2024/359227943 от 02.08.2024 г., действительно до 01.08.2025 г.

Сведения об уточняемых земельных участках

1. Сведения о характерных точках границ уточняемого земельного участка с кадастровым номером 28:01:110067:11

Система координат МСК-28, зона 3

Зона № 3

Обозначение характерных точек границ	Координаты, м				Метод определения координат	Формулы, примененные для расчета средней квадратической погрешности определения координат характерных точек границ (Mt), с подставленными в такие формулы значениями и итоговые (вычисленные) значения Mt, м	Описание закрепления точки
	содержатся в Едином государственном реестре недвижимости		определены в результате выполнения комплексных кадастровых работ				
	X	Y	X	Y			
1	2	3	4	5	6	7	8
1	—	—	462880.67	3280522.61	Метод спутниковых геодезических измерений (определений)	$Mt=\sqrt{(0.07^2+0.07^2)}$ =0.10	—
2	—	—	462894.92	3280544.35	Метод спутниковых геодезических измерений (определений)	$Mt=\sqrt{(0.07^2+0.07^2)}$ =0.10	—
3	—	—	462874.84	3280560.41	Метод спутниковых геодезических измерений (определений)	$Mt=\sqrt{(0.07^2+0.07^2)}$ =0.10	—
4	—	—	462859.72	3280543.43	Метод спутниковых геодезических измерений (определений)	$Mt=\sqrt{(0.07^2+0.07^2)}$ =0.10	—
1	—	—	462880.67	3280522.61	Метод спутниковых геодезических измерений (определений)	$Mt=\sqrt{(0.07^2+0.07^2)}$ =0.10	—

2. Сведения о частях границ уточняемого земельного участка с кадастровым номером 28:01:110067:11				
Обозначение части границ		Горизонтальное проложение (S), м	Описание прохождения части границ	Сведения о согласовании местоположения границ (согласовано/спорное)
от т.	до т.			
1	2	3	4	5
1	2	25.99	—	Согласовано
2	3	25.71	—	Согласовано
3	4	22.74	—	Согласовано
4	1	29.54	—	Согласовано
3. Сведения о характеристиках уточняемого земельного участка с кадастровым номером 28:01:110067:11				
№ п/п	Наименование характеристики земельного участка	Значение характеристики		
1	2	3		
1.	Адрес земельного участка	—		
1.1	Сведения о местоположении земельного участка (при отсутствии адреса) в структурированном в соответствии с федеральной информационной адресной системой виде	Российская Федерация, Амурская область, городской округ город Благовещенск, город Благовещенск		
1.2	Дополнительные сведения о местоположении земельного участка	с/т Торговля, район Лазаретной пади		
2.	Площадь земельного участка \pm величина погрешности определения (вычисления) площади ($P \pm \Delta P$), м ²	660 кв.м \pm 9.05 кв.м		
3.	Формула, примененная для вычисления предельной погрешности определения площади земельного участка с подставленными значениями и итоговые (вычисленные) значения (ΔP), м ²	$\Delta P = 3.5 * 0.10 * \sqrt{660} = 9.05$		
4.	Площадь земельного участка согласно сведениям Единого государственного реестра недвижимости ($P_{\text{кад}}$), м ²	600		
5.	Оценка расхождения P и $P_{\text{кад}}$ ($P - P_{\text{кад}}$), м ²	60 кв.м		
6.	Предельные минимальный и максимальный размеры земельного участка ($P_{\text{мин}}$ и $P_{\text{макс}}$), м ²	—		

7.	Вид (виды) разрешенного использования	Для садоводства
7.1	Дополнительные сведения об использовании земельного участка	—
8.	Кадастровый или иной государственный учетный номер (инвентарный) здания, сооружения, объекта незавершенного строительства, расположенного на земельном участке	—
9.	Сведения о земельных участках (землях общего пользования, территории общего пользования), посредством которых обеспечивается доступ	—
10.	Иные сведения	—
4. Пояснения к сведениям об уточняемом земельном участке с кадастровым номером: <u>28:01:110067:11</u>		
1.	—	

Сведения об уточняемых земельных участках

1. Сведения о характерных точках границ уточняемого земельного участка с кадастровым номером 28:01:110067:13

Система координат МСК-28, зона 3

Зона № 3

Обозначение характерных точек границ	Координаты, м				Метод определения координат	Формулы, примененные для расчета средней квадратической погрешности определения координат характерных точек границ (Mt), с подставленными в такие формулы значениями и итоговые (вычисленные) значения Mt, м	Описание закрепления точки
	содержатся в Едином государстве нном реестре недвижимо сти		определены в результате выполнения комплексных кадастровых работ				
	X	Y	X	Y			
1	2	3	4	5	6	7	8
5	—	—	462724.63	3280384.03	Метод спутниковых геодезических измерений (определений)	$Mt=\sqrt{(0.07^2+0.07^2)}$ =0.10	—
6	—	—	462738.67	3280392.09	Метод спутниковых геодезических измерений (определений)	$Mt=\sqrt{(0.07^2+0.07^2)}$ =0.10	—
7	—	—	462697.42	3280451.66	Метод спутниковых геодезических измерений (определений)	$Mt=\sqrt{(0.07^2+0.07^2)}$ =0.10	—
8	—	—	462684.80	3280442.73	Метод спутниковых геодезических измерений (определений)	$Mt=\sqrt{(0.07^2+0.07^2)}$ =0.10	—
9	—	—	462694.81	3280429.47	Метод спутниковых геодезических измерений (определений)	$Mt=\sqrt{(0.07^2+0.07^2)}$ =0.10	—

5	—	—	462724.63	3280384.03	Метод спутниковых геодезических измерений (определений)	$Mt = \sqrt{(0.07^2 + 0.07^2)} = 0.10$	—
---	---	---	-----------	------------	---	--	---

2. Сведения о частях границ уточняемого земельного участка с кадастровым номером 28:01:110067:13

Обозначение части границ		Горизонтальное проложение (S), м	Описание прохождения части границ	Сведения о согласовании местоположения границ (согласовано/спорное)
от т.	до т.			
1	2	3	4	5
5	6	16.19	—	Согласовано
6	7	72.46	—	Согласовано
7	8	15.46	—	Согласовано
8	9	16.61	—	Согласовано
9	5	54.35	—	Согласовано

3. Сведения о характеристиках уточняемого земельного участка с кадастровым номером 28:01:110067:13

№ п/п	Наименование характеристики земельного участка	Значение характеристики
1	2	3
1.	Адрес земельного участка	—
1.1	Сведения о местоположении земельного участка (при отсутствии адреса) в структурированном в соответствии с федеральной информационной адресной системой виде	Российская Федерация, Амурская область, городской округ город Благовещенск, город Благовещенск
1.2	Дополнительные сведения о местоположении земельного участка	в районе с/т "Торговля" Горпромторга, 16-ая линия
2.	Площадь земельного участка \pm величина погрешности определения (вычисления) площади ($P \pm \Delta P$), м ²	1100 кв.м \pm 11.62 кв.м
3.	Формула, примененная для вычисления предельной погрешности определения площади земельного участка с подставленными значениями и итоговые (вычисленные) значения (ΔP), м ²	$\Delta P = 3.5 * 0.10 * \sqrt{1100} = 11.62$
4.	Площадь земельного участка согласно сведениям Единого государственного реестра недвижимости	1000

	($P_{\text{кад}}$), м^2	
5.	Оценка расхождения P и $P_{\text{кад}}$ ($P - P_{\text{кад}}$), м^2	100 кв.м
6.	Предельные минимальный и максимальный размеры земельного участка ($P_{\text{мин}}$ и $P_{\text{макс}}$), м^2	—
7.	Вид (виды) разрешенного использования	Для садоводства
7.1	Дополнительные сведения об использовании земельного участка	—
8.	Кадастровый или иной государственный учетный номер (инвентарный) здания, сооружения, объекта незавершенного строительства, расположенного на земельном участке	—
9.	Сведения о земельных участках (землях общего пользования, территории общего пользования), посредством которых обеспечивается доступ	—
10.	Иные сведения	—
4. Пояснения к сведениям об уточняемом земельном участке с кадастровым номером: <u>28:01:110067:13</u>		
1.	—	

Сведения об уточняемых земельных участках

1. Сведения о характерных точках границ уточняемого земельного участка с кадастровым номером 28:01:110067:15

Система координат МСК-28, зона 3

Зона № 3

Обозначение характерных точек границ	Координаты, м				Метод определения координат	Формулы, примененные для расчета средней квадратической погрешности определения координат характерных точек границ (Mt), с подставленными в такие формулы значениями и итоговые (вычисленные) значения Mt, м	Описание закрепления точки
	содержатся в Едином государственном реестре недвижимости		определены в результате выполнения комплексных кадастровых работ				
	X	Y	X	Y			
1	2	3	4	5	6	7	8
10	—	—	462804.27	3280435.61	Метод спутниковых геодезических измерений (определений)	$Mt=\sqrt{(0.07^2+0.07^2)}$ =0.10	—
11	—	—	462767.62	3280482.80	Метод спутниковых геодезических измерений (определений)	$Mt=\sqrt{(0.07^2+0.07^2)}$ =0.10	—
12	—	—	462758.99	3280474.96	Метод спутниковых геодезических измерений (определений)	$Mt=\sqrt{(0.07^2+0.07^2)}$ =0.10	—
13	—	—	462796.53	3280428.22	Метод спутниковых геодезических измерений (определений)	$Mt=\sqrt{(0.07^2+0.07^2)}$ =0.10	—
10	—	—	462804.27	3280435.61	Метод спутниковых геодезических измерений (определений)	$Mt=\sqrt{(0.07^2+0.07^2)}$ =0.10	—

2. Сведения о частях границ уточняемого земельного участка с кадастровым номером 28:01:110067:15				
Обозначение части границ		Горизонтальное проложение (S), м	Описание прохождения части границ	Сведения о согласовании местоположения границ (согласовано/спорное)
от т.	до т.			
1	2	3	4	5
10	11	59.75	—	Согласовано
11	12	11.66	—	Согласовано
12	13	59.95	—	Согласовано
13	10	10.70	—	Согласовано
3. Сведения о характеристиках уточняемого земельного участка с кадастровым номером 28:01:110067:15				
№ п/п	Наименование характеристики земельного участка		Значение характеристики	
1	2		3	
1.	Адрес земельного участка		—	
1.1	Сведения о местоположении земельного участка (при отсутствии адреса) в структурированном в соответствии с федеральной информационной адресной системой виде		Российская Федерация, Амурская область, городской округ город Благовещенск, город Благовещенск	
1.2	Дополнительные сведения о местоположении земельного участка		в районе Лазаретной пади, Горпромторга "Торговля"	
2.	Площадь земельного участка \pm величина погрешности определения (вычисления) площади ($P \pm \Delta P$), м ²		660 кв.м \pm 9.04 кв.м	
3.	Формула, примененная для вычисления предельной погрешности определения площади земельного участка с подставленными значениями и итоговые (вычисленные) значения (ΔP), м ²		$\Delta P = 3.5 * 0.10 * \sqrt{660} = 9.04$	
4.	Площадь земельного участка согласно сведениям Единого государственного реестра недвижимости ($P_{\text{кад}}$), м ²		600	
5.	Оценка расхождения P и $P_{\text{кад}}$ ($P - P_{\text{кад}}$), м ²		60 кв.м	
6.	Предельные минимальный и максимальный размеры земельного участка ($P_{\text{мин}}$ и $P_{\text{макс}}$), м ²		—	
7.	Вид (виды) разрешенного использования		Для садоводства	

7.1	Дополнительные сведения об использовании земельного участка	—
8.	Кадастровый или иной государственный учетный номер (инвентарный) здания, сооружения, объекта незавершенного строительства, расположенного на земельном участке	—
9.	Сведения о земельных участках (землях общего пользования, территории общего пользования), посредством которых обеспечивается доступ	—
10.	Иные сведения	—
4. Пояснения к сведениям об уточняемом земельном участке с кадастровым номером: <u>28:01:110067:15</u>		
1.	—	

Сведения об уточняемых земельных участках

1. Сведения о характерных точках границ уточняемого земельного участка с кадастровым номером 28:01:110067:17

Система координат МСК-28, зона 3

Зона № 3

Обозначение характерных точек границ	Координаты, м				Метод определения координат	Формулы, примененные для расчета средней квадратической погрешности определения координат характерных точек границ (Mt), с подставленными в такие формулы значениями и итоговые (вычисленные) значения Mt, м	Описание закрепления точки
	содержатся в Едином государственном реестре недвижимости		определены в результате выполнения комплексных кадастровых работ				
	X	Y	X	Y			
1	2	3	4	5	6	7	8
14	—	—	462964.69	3280592.40	Метод спутниковых геодезических измерений (определений)	$Mt=\sqrt{(0.07^2+0.07^2)}$ =0.10	—
15	—	—	462946.02	3280605.09	Метод спутниковых геодезических измерений (определений)	$Mt=\sqrt{(0.07^2+0.07^2)}$ =0.10	—
16	—	—	462926.01	3280576.01	Метод спутниковых геодезических измерений (определений)	$Mt=\sqrt{(0.07^2+0.07^2)}$ =0.10	—
17	—	—	462936.84	3280567.04	Метод спутниковых геодезических измерений (определений)	$Mt=\sqrt{(0.07^2+0.07^2)}$ =0.10	—
14	—	—	462964.69	3280592.40	Метод спутниковых геодезических измерений (определений)	$Mt=\sqrt{(0.07^2+0.07^2)}$ =0.10	—

2. Сведения о частях границ уточняемого земельного участка с кадастровым номером 28:01:110067:17

Обозначение части границ		Горизонтальное проложение (S), м	Описание прохождения части границ	Сведения о согласовании местоположения границ (согласовано/спорное)
от т.	до т.			
1	2	3	4	5
14	15	22.57	—	Согласовано
15	16	35.30	—	Согласовано
16	17	14.06	—	Согласовано
17	14	37.67	—	Согласовано

3. Сведения о характеристиках уточняемого земельного участка с кадастровым номером 28:01:110067:17

№ п/п	Наименование характеристики земельного участка	Значение характеристики
1	2	3
1.	Адрес земельного участка	—
1.1	Сведения о местоположении земельного участка (при отсутствии адреса) в структурированном в соответствии с федеральной информационной адресной системой виде	Российская Федерация, Амурская область, городской округ город Благовещенск, город Благовещенск
1.2	Дополнительные сведения о местоположении земельного участка	с/т "Торговля" Горпромторга, Лазаретная падь
2.	Площадь земельного участка \pm величина погрешности определения (вычисления) площади ($P \pm \Delta P$), м ²	660 кв.м \pm 9.00 кв.м
3.	Формула, примененная для вычисления предельной погрешности определения площади земельного участка с подставленными значениями и итоговые (вычисленные) значения (ΔP), м ²	$\Delta P = 3.5 * 0.10 * \sqrt{660} = 9.00$
4.	Площадь земельного участка согласно сведениям Единого государственного реестра недвижимости ($P_{\text{кад}}$), м ²	600
5.	Оценка расхождения P и $P_{\text{кад}}$ ($P - P_{\text{кад}}$), м ²	60 кв.м
6.	Предельные минимальный и максимальный размеры земельного участка ($P_{\text{мин}}$ и $P_{\text{макс}}$), м ²	—
7.	Вид (виды) разрешенного использования	Для садоводства

7.1	Дополнительные сведения об использовании земельного участка	—
8.	Кадастровый или иной государственный учетный номер (инвентарный) здания, сооружения, объекта незавершенного строительства, расположенного на земельном участке	—
9.	Сведения о земельных участках (землях общего пользования, территории общего пользования), посредством которых обеспечивается доступ	—
10.	Иные сведения	—
4. Пояснения к сведениям об уточняемом земельном участке с кадастровым номером: <u>28:01:110067:17</u>		
1.	—	

Сведения об уточняемых земельных участках

1. Сведения о характерных точках границ уточняемого земельного участка с кадастровым номером 28:01:110067:18

Система координат МСК-28, зона 3

Зона № 3

Обозначение характерных точек границ	Координаты, м				Метод определения координат	Формулы, примененные для расчета средней квадратической погрешности определения координат характерных точек границ (Mt), с подставленными в такие формулы значениями и итоговые (вычисленные) значения Mt, м	Описание закрепления точки
	содержатся в Едином государстве нном реестре недвижимо сти		определены в результате выполнения комплексных кадастровых работ				
	X	Y	X	Y			
1	2	3	4	5	6	7	8
18	—	—	462844.02	3280472.22	Метод спутниковых геодезических измерений (определений)	$Mt=\sqrt{(0.07^2+0.07^2)}$ =0.10	—
19	—	—	462854.92	3280482.93	Метод спутниковых геодезических измерений (определений)	$Mt=\sqrt{(0.07^2+0.07^2)}$ =0.10	—
20	—	—	462827.52	3280513.90	Метод спутниковых геодезических измерений (определений)	$Mt=\sqrt{(0.07^2+0.07^2)}$ =0.10	—
21	—	—	462815.61	3280529.15	Метод спутниковых геодезических измерений (определений)	$Mt=\sqrt{(0.07^2+0.07^2)}$ =0.10	—
22	—	—	462808.52	3280538.22	Метод спутниковых геодезических измерений (определений)	$Mt=\sqrt{(0.07^2+0.07^2)}$ =0.10	—

23	–	–	462795.98	3280528.11	Метод спутниковых геодезических измерений (определений)	$Mt=\sqrt{(0.07^2+0.07^2)}=0.10$	–
24	–	–	462796.57	3280527.34	Метод спутниковых геодезических измерений (определений)	$Mt=\sqrt{(0.07^2+0.07^2)}=0.10$	–
18	–	–	462844.02	3280472.22	Метод спутниковых геодезических измерений (определений)	$Mt=\sqrt{(0.07^2+0.07^2)}=0.10$	–

2. Сведения о частях границ уточняемого земельного участка с кадастровым номером 28:01:110067:18

Обозначение части границ		Горизонтальное проложение (S), м	Описание прохождения части границ	Сведения о согласовании местоположения границ (согласовано/спорное)
от т.	до т.			
1	2	3	4	5
18	19	15.28	–	Согласовано
19	20	41.35	–	Согласовано
20	21	19.35	–	Согласовано
21	22	11.51	–	Согласовано
22	23	16.11	–	Согласовано
23	24	0.97	–	Согласовано
24	18	72.73	–	Согласовано

3. Сведения о характеристиках уточняемого земельного участка с кадастровым номером 28:01:110067:18

№ п/п	Наименование характеристики земельного участка	Значение характеристики
1	2	3
1.	Адрес земельного участка	–
1.1	Сведения о местоположении земельного участка (при отсутствии адреса) в структурированном в соответствии	Российская Федерация, Амурская область, городской

	с федеральной информационной адресной системой в виде	округ город Благовещенск, город Благовещенск
1.2	Дополнительные сведения о местоположении земельного участка	с/т "Торговля" арендного объединения Горпромторг
2.	Площадь земельного участка \pm величина погрешности определения (вычисления) площади ($P \pm \Delta P$), м ²	1100 кв.м \pm 11.64 кв.м
3.	Формула, примененная для вычисления предельной погрешности определения площади земельного участка с подставленными значениями и итоговые (вычисленные) значения (ΔP), м ²	$\Delta P = 3.5 * 0.10 * \sqrt{1100} = 11.64$
4.	Площадь земельного участка согласно сведениям Единого государственного реестра недвижимости ($P_{\text{кад}}$), м ²	1000
5.	Оценка расхождения P и $P_{\text{кад}}$ ($P - P_{\text{кад}}$), м ²	100 кв.м
6.	Предельные минимальный и максимальный размеры земельного участка ($P_{\text{мин}}$ и $P_{\text{макс}}$), м ²	—
7.	Вид (виды) разрешенного использования	Для садоводства
7.1	Дополнительные сведения об использовании земельного участка	—
8.	Кадастровый или иной государственный учетный номер (инвентарный) здания, сооружения, объекта незавершенного строительства, расположенного на земельном участке	—
9.	Сведения о земельных участках (землях общего пользования, территории общего пользования), посредством которых обеспечивается доступ	—
10.	Иные сведения	—
4. Пояснения к сведениям об уточняемом земельном участке с кадастровым номером: <u>28:01:110067:18</u>		
1.	—	

Сведения об уточняемых земельных участках

1. Сведения о характерных точках границ уточняемого земельного участка с кадастровым номером 28:01:110067:22

Система координат МСК-28, зона 3

Зона № 3

Обозначение характерных точек границ	Координаты, м				Метод определения координат	Формулы, примененные для расчета средней квадратической погрешности определения координат характерных точек границ (Mt), с подставленными в такие формулы значениями и итоговые (вычисленные) значения Mt, м	Описание закрепления точки
	содержатся в Едином государственном реестре недвижимости		определены в результате выполнения комплексных кадастровых работ				
	X	Y	X	Y			
1	2	3	4	5	6	7	8
50	—	—	462769.20	3280411.86	Метод спутниковых геодезических измерений (определений)	$Mt=\sqrt{(0.07^2+0.07^2)}$ =0.10	—
51	—	—	462761.55	3280406.75	Метод спутниковых геодезических измерений (определений)	$Mt=\sqrt{(0.07^2+0.07^2)}$ =0.10	—
52	—	—	462722.91	3280458.61	Метод спутниковых геодезических измерений (определений)	$Mt=\sqrt{(0.07^2+0.07^2)}$ =0.10	—
53	—	—	462731.18	3280467.08	Метод спутниковых геодезических измерений (определений)	$Mt=\sqrt{(0.07^2+0.07^2)}$ =0.10	—
50	—	—	462769.20	3280411.86	Метод спутниковых геодезических измерений (определений)	$Mt=\sqrt{(0.07^2+0.07^2)}$ =0.10	—

2. Сведения о частях границ уточняемого земельного участка с кадастровым номером 28:01:110067:22				
Обозначение части границ		Горизонтальное проложение (S), м	Описание прохождения части границ	Сведения о согласовании местоположения границ (согласовано/спорное)
от т.	до т.			
1	2	3	4	5
50	51	9.20	—	Согласовано
51	52	64.67	—	Согласовано
52	53	11.84	—	Согласовано
53	50	67.04	—	Согласовано
3. Сведения о характеристиках уточняемого земельного участка с кадастровым номером 28:01:110067:22				
№ п/п	Наименование характеристики земельного участка		Значение характеристики	
1	2		3	
1.	Адрес земельного участка		—	
1.1	Сведения о местоположении земельного участка (при отсутствии адреса) в структурированном в соответствии с федеральной информационной адресной системой виде		Российская Федерация, Амурская область, городской округ город Благовещенск, город Благовещенск	
1.2	Дополнительные сведения о местоположении земельного участка		с/т "Торговля" Горпромторга, Лазаретная падь	
2.	Площадь земельного участка \pm величина погрешности определения (вычисления) площади ($P \pm \Delta P$), м ²		686 кв.м \pm 9.17 кв.м	
3.	Формула, примененная для вычисления предельной погрешности определения площади земельного участка с подставленными значениями и итоговые (вычисленные) значения (ΔP), м ²		$\Delta P = 3.5 * 0.10 * \sqrt{686} = 9.17$	
4.	Площадь земельного участка согласно сведениям Единого государственного реестра недвижимости ($P_{\text{кад}}$), м ²		1000	
5.	Оценка расхождения P и $P_{\text{кад}}$ ($P - P_{\text{кад}}$), м ²		314 кв.м	
6.	Предельные минимальный и максимальный размеры земельного участка ($P_{\text{мин}}$ и $P_{\text{макс}}$), м ²		—	
7.	Вид (виды) разрешенного использования		Для садоводства	

7.1	Дополнительные сведения об использовании земельного участка	—
8.	Кадастровый или иной государственный учетный номер (инвентарный) здания, сооружения, объекта незавершенного строительства, расположенного на земельном участке	—
9.	Сведения о земельных участках (землях общего пользования, территории общего пользования), посредством которых обеспечивается доступ	—
10.	Иные сведения	—
4. Пояснения к сведениям об уточняемом земельном участке с кадастровым номером: <u>28:01:110067:22</u>		
1.	—	

Сведения об уточняемых земельных участках

1. Сведения о характерных точках границ уточняемого земельного участка с кадастровым номером 28:01:110067:23

Система координат МСК-28, зона 3

Зона № 3

Обозначение характерных точек границ	Координаты, м				Метод определения координат	Формулы, примененные для расчета средней квадратической погрешности определения координат характерных точек границ (Mt), с подставленными в такие формулы значениями и итоговые (вычисленные) значения Mt, м	Описание закрепления точки
	содержатся в Едином государственном реестре недвижимости		определены в результате выполнения комплексных кадастровых работ				
	X	Y	X	Y			
1	2	3	4	5	6	7	8
25	—	—	462784.15	3280419.46	Метод спутниковых геодезических измерений (определений)	$Mt=\sqrt{(0.07^2+0.07^2)}$ =0.10	—
26	—	—	462776.83	3280430.10	Метод спутниковых геодезических измерений (определений)	$Mt=\sqrt{(0.07^2+0.07^2)}$ =0.10	—
27	—	—	462756.19	3280457.30	Метод спутниковых геодезических измерений (определений)	$Mt=\sqrt{(0.07^2+0.07^2)}$ =0.10	—
28	—	—	462766.34	3280465.79	Метод спутниковых геодезических измерений (определений)	$Mt=\sqrt{(0.07^2+0.07^2)}$ =0.10	—
29	—	—	462796.53	3280428.22	Метод спутниковых геодезических измерений (определений)	$Mt=\sqrt{(0.07^2+0.07^2)}$ =0.10	—

25	–	–	462784.15	3280419.46	Метод спутниковых геодезических измерений (определений)	$Mt = \sqrt{(0.07^2 + 0.07^2)} = 0.10$	–
----	---	---	-----------	------------	---	--	---

2. Сведения о частях границ уточняемого земельного участка с кадастровым номером 28:01:110067:23

Обозначение части границ		Горизонтальное проложение (S), м	Описание прохождения части границ	Сведения о согласовании местоположения границ (согласовано/спорное)
от т.	до т.			
1	2	3	4	5
25	26	12.91	–	Согласовано
26	27	34.14	–	Согласовано
27	28	13.23	–	Согласовано
28	29	48.20	–	Согласовано
29	25	15.17	–	Согласовано

3. Сведения о характеристиках уточняемого земельного участка с кадастровым номером 28:01:110067:23

№ п/п	Наименование характеристики земельного участка	Значение характеристики
1	2	3
1.	Адрес земельного участка	–
1.1	Сведения о местоположении земельного участка (при отсутствии адреса) в структурированном в соответствии с федеральной информационной адресной системой виде	Российская Федерация, Амурская область, городской округ город Благовещенск, город Благовещенск
1.2	Дополнительные сведения о местоположении земельного участка	в районе Лазаретной пади, с/т "Торговля" Горпромторга
2.	Площадь земельного участка \pm величина погрешности определения (вычисления) площади ($P \pm \Delta P$), м ²	660 кв.м \pm 9.03 кв.м
3.	Формула, примененная для вычисления предельной погрешности определения площади земельного участка с подставленными значениями и итоговые (вычисленные) значения (ΔP), м ²	$\Delta P = 3.5 * 0.10 * \sqrt{660} = 9.03$
4.	Площадь земельного участка согласно сведениям Единого государственного реестра недвижимости ($P_{\text{кад}}$),	600

	м ²	
5.	Оценка расхождения Р и Р _{кад} (Р - Р _{кад}), м ²	60 кв.м
6.	Предельные минимальный и максимальный размеры земельного участка (Р _{мин} и Р _{макс}), м ²	—
7.	Вид (виды) разрешенного использования	Для садоводства
7.1	Дополнительные сведения об использовании земельного участка	—
8.	Кадастровый или иной государственный учетный номер (инвентарный) здания, сооружения, объекта незавершенного строительства, расположенного на земельном участке	—
9.	Сведения о земельных участках (землях общего пользования, территории общего пользования), посредством которых обеспечивается доступ	—
10.	Иные сведения	—
4. Пояснения к сведениям об уточняемом земельном участке с кадастровым номером: <u>28:01:110067:23</u>		
1.	—	

Сведения об уточняемых земельных участках

1. Сведения о характерных точках границ уточняемого земельного участка с кадастровым номером 28:01:110067:27

Система координат МСК-28, зона 3

Зона № 3

Обозначение характерных точек границ	Координаты, м				Метод определения координат	Формулы, примененные для расчета средней квадратической погрешности определения координат характерных точек границ (Mt), с подставленными в такие формулы значениями и итоговые (вычисленные) значения Mt, м	Описание закрепления точки
	содержатся в Едином государственном реестре недвижимости		определены в результате выполнения комплексных кадастровых работ				
	X	Y	X	Y			
1	2	3	4	5	6	7	8
30	—	—	462738.67	3280392.09	Метод спутниковых геодезических измерений (определений)	$Mt=\sqrt{(0.07^2+0.07^2)}$ =0.10	—
31	—	—	462701.77	3280445.38	Метод спутниковых геодезических измерений (определений)	$Mt=\sqrt{(0.07^2+0.07^2)}$ =0.10	—
32	—	—	462714.95	3280450.59	Метод спутниковых геодезических измерений (определений)	$Mt=\sqrt{(0.07^2+0.07^2)}$ =0.10	—
33	—	—	462750.98	3280399.66	Метод спутниковых геодезических измерений (определений)	$Mt=\sqrt{(0.07^2+0.07^2)}$ =0.10	—
30	—	—	462738.67	3280392.09	Метод спутниковых геодезических измерений (определений)	$Mt=\sqrt{(0.07^2+0.07^2)}$ =0.10	—

2. Сведения о частях границ уточняемого земельного участка с кадастровым номером 28:01:110067:27				
Обозначение части границ		Горизонтальное проложение (S), м	Описание прохождения части границ	Сведения о согласовании местоположения границ (согласовано/спорное)
от т.	до т.			
1	2	3	4	5
30	31	64.82	—	Согласовано
31	32	14.17	—	Согласовано
32	33	62.39	—	Согласовано
33	30	14.45	—	Согласовано
3. Сведения о характеристиках уточняемого земельного участка с кадастровым номером 28:01:110067:27				
№ п/п	Наименование характеристики земельного участка		Значение характеристики	
1	2		3	
1.	Адрес земельного участка		—	
1.1	Сведения о местоположении земельного участка (при отсутствии адреса) в структурированном в соответствии с федеральной информационной адресной системой виде		Российская Федерация, Амурская область, городской округ город Благовещенск, город Благовещенск	
1.2	Дополнительные сведения о местоположении земельного участка		с/т "Торговля", Горпромторга, район Лазаретной пади	
2.	Площадь земельного участка \pm величина погрешности определения (вычисления) площади ($P \pm \Delta P$), м ²		900 кв.м \pm 10.48 кв.м	
3.	Формула, примененная для вычисления предельной погрешности определения площади земельного участка с подставленными значениями и итоговые (вычисленные) значения (ΔP), м ²		$\Delta P = 3.5 * 0.10 * \sqrt{900} = 10.48$	
4.	Площадь земельного участка согласно сведениям Единого государственного реестра недвижимости ($P_{\text{кад}}$), м ²		900	
5.	Оценка расхождения P и $P_{\text{кад}}$ ($P - P_{\text{кад}}$), м ²		0 кв.м	
6.	Предельные минимальный и максимальный размеры земельного участка ($P_{\text{мин}}$ и $P_{\text{макс}}$), м ²		—	
7.	Вид (виды) разрешенного использования		Для садоводства	

7.1	Дополнительные сведения об использовании земельного участка	—
8.	Кадастровый или иной государственный учетный номер (инвентарный) здания, сооружения, объекта незавершенного строительства, расположенного на земельном участке	—
9.	Сведения о земельных участках (землях общего пользования, территории общего пользования), посредством которых обеспечивается доступ	—
10.	Иные сведения	—
4. Пояснения к сведениям об уточняемом земельном участке с кадастровым номером: <u>28:01:110067:27</u>		
1.	—	

Сведения об уточняемых земельных участках

1. Сведения о характерных точках границ уточняемого земельного участка с кадастровым номером 28:01:110067:6

Система координат МСК-28, зона 3

Зона № 3

Обозначение характерных точек границ	Координаты, м				Метод определения координат	Формулы, примененные для расчета средней квадратической погрешности определения координат характерных точек границ (Mt), с подставленными в такие формулы значениями и итоговые (вычисленные) значения Mt, м	Описание закрепления точки
	содержатся в Едином государственном реестре недвижимости		определены в результате выполнения комплексных кадастровых работ				
	X	Y	X	Y			
1	2	3	4	5	6	7	8
34	—	—	462854.92	3280482.93	Метод спутниковых геодезических измерений (определений)	$Mt=\sqrt{(0.07^2+0.07^2)}$ =0.10	—
35	—	—	462858.50	3280488.49	Метод спутниковых геодезических измерений (определений)	$Mt=\sqrt{(0.07^2+0.07^2)}$ =0.10	—
36	—	—	462858.00	3280489.52	Метод спутниковых геодезических измерений (определений)	$Mt=\sqrt{(0.07^2+0.07^2)}$ =0.10	—
37	—	—	462859.71	3280491.52	Метод спутниковых геодезических измерений (определений)	$Mt=\sqrt{(0.07^2+0.07^2)}$ =0.10	—
38	—	—	462861.91	3280492.32	Метод спутниковых геодезических измерений (определений)	$Mt=\sqrt{(0.07^2+0.07^2)}$ =0.10	—

39	—	—	462864.12	3280495.18	Метод спутниковых геодезических измерений (определений)	$Mt=\sqrt{(0.07^2+0.07^2)}=0.10$	—
40	—	—	462826.01	3280538.39	Метод спутниковых геодезических измерений (определений)	$Mt=\sqrt{(0.07^2+0.07^2)}=0.10$	—
41	—	—	462815.61	3280529.15	Метод спутниковых геодезических измерений (определений)	$Mt=\sqrt{(0.07^2+0.07^2)}=0.10$	—
42	—	—	462827.52	3280513.90	Метод спутниковых геодезических измерений (определений)	$Mt=\sqrt{(0.07^2+0.07^2)}=0.10$	—
34	—	—	462854.92	3280482.93	Метод спутниковых геодезических измерений (определений)	$Mt=\sqrt{(0.07^2+0.07^2)}=0.10$	—

2. Сведения о частях границ уточняемого земельного участка с кадастровым номером 28:01:110067:6

Обозначение части границ		Горизонтальное проложение (S), м	Описание прохождения части границ	Сведения о согласовании местоположения границ (согласовано/спорное)
от т.	до т.			
1	2	3	4	5
34	35	6.61	—	Согласовано
35	36	1.14	—	Согласовано
36	37	2.63	—	Согласовано
37	38	2.34	—	Согласовано
38	39	3.61	—	Согласовано
39	40	57.61	—	Согласовано
40	41	13.91	—	Согласовано

41	42	19.35	—	Согласовано
42	34	41.35	—	Согласовано

3. Сведения о характеристиках уточняемого земельного участка с кадастровым номером 28:01:110067:6

№ п/п	Наименование характеристики земельного участка	Значение характеристики
1	2	3
1.	Адрес земельного участка	—
1.1	Сведения о местоположении земельного участка (при отсутствии адреса) в структурированном в соответствии с федеральной информационной адресной системой виде	Российская Федерация, Амурская область, городской округ город Благовещенск, город Благовещенск
1.2	Дополнительные сведения о местоположении земельного участка	с/т "Торговля" Горпромторга, район 7-го км Игнатьевского шоссе
2.	Площадь земельного участка \pm величина погрешности определения (вычисления) площади ($P \pm \Delta P$), м ²	871 кв.м \pm 10.33 кв.м
3.	Формула, примененная для вычисления предельной погрешности определения площади земельного участка с подставленными значениями и итоговые (вычисленные) значения (ΔP), м ²	$\Delta P = 3.5 * 0.10 * \sqrt{871} = 10.33$
4.	Площадь земельного участка согласно сведениям Единого государственного реестра недвижимости ($P_{\text{кад}}$), м ²	800
5.	Оценка расхождения P и $P_{\text{кад}}$ ($P - P_{\text{кад}}$), м ²	71 кв.м
6.	Предельные минимальный и максимальный размеры земельного участка ($P_{\text{мин}}$ и $P_{\text{макс}}$), м ²	—
7.	Вид (виды) разрешенного использования	Для садоводства
7.1	Дополнительные сведения об использовании земельного участка	—
8.	Кадастровый или иной государственный учетный номер (инвентарный) здания, сооружения, объекта незавершенного строительства, расположенного на земельном участке	28:01:000000:4350
9.	Сведения о земельных участках (землях общего пользования, территории общего пользования), посредством которых обеспечивается доступ	—

10.	Иные сведения	—
4. Пояснения к сведениям об уточняемом земельном участке с кадастровым номером: <u>28:01:110067:6</u>		
1.	—	

Сведения об уточняемых земельных участках

1. Сведения о характерных точках границ уточняемого земельного участка с кадастровым номером 28:01:110067:13

Система координат МСК-28, зона 3

Зона № 3

Обозначение характерных точек границ	Координаты, м				Метод определения координат	Формулы, примененные для расчета средней квадратической погрешности определения координат характерных точек границ (Mt), с подставленными в такие формулы значениями и итоговые (вычисленные) значения Mt, м	Описание закрепления точки
	содержатся в Едином государственном реестре недвижимости		определены в результате выполнения комплексных кадастровых работ				
	X	Y	X	Y			
1	2	3	4	5	6	7	8
5	—	—	462724.63	3280384.03	Метод спутниковых геодезических измерений (определений)	$Mt=\sqrt{(0.07^2+0.07^2)}$ =0.10	—
6	—	—	462738.67	3280392.09	Метод спутниковых геодезических измерений (определений)	$Mt=\sqrt{(0.07^2+0.07^2)}$ =0.10	—
7	—	—	462697.42	3280451.66	Метод спутниковых геодезических измерений (определений)	$Mt=\sqrt{(0.07^2+0.07^2)}$ =0.10	—
8	—	—	462684.80	3280442.73	Метод спутниковых геодезических измерений (определений)	$Mt=\sqrt{(0.07^2+0.07^2)}$ =0.10	—
9	—	—	462694.81	3280429.47	Метод спутниковых геодезических измерений (определений)	$Mt=\sqrt{(0.07^2+0.07^2)}$ =0.10	—

5	—	—	462724.63	3280384.03	Метод спутниковых геодезических измерений (определений)	$Mt = \sqrt{(0.07^2 + 0.07^2)} = 0.10$	—
---	---	---	-----------	------------	---	--	---

2. Сведения о частях границ уточняемого земельного участка с кадастровым номером 28:01:110067:13

Обозначение части границ		Горизонтальное проложение (S), м	Описание прохождения части границ	Сведения о согласовании местоположения границ (согласовано/спорное)
от т.	до т.			
1	2	3	4	5
5	6	16.19	—	Согласовано
6	7	72.46	—	Согласовано
7	8	15.46	—	Согласовано
8	9	16.61	—	Согласовано
9	5	54.35	—	Согласовано

3. Сведения о характеристиках уточняемого земельного участка с кадастровым номером 28:01:110067:13

№ п/п	Наименование характеристики земельного участка	Значение характеристики
1	2	3
1.	Адрес земельного участка	—
1.1	Сведения о местоположении земельного участка (при отсутствии адреса) в структурированном в соответствии с федеральной информационной адресной системой виде	Российская Федерация, Амурская область, городской округ город Благовещенск, город Благовещенск
1.2	Дополнительные сведения о местоположении земельного участка	в районе с/т "Торговля" Горпромторга, 16-ая линия
2.	Площадь земельного участка \pm величина погрешности определения (вычисления) площади ($P \pm \Delta P$), м ²	1100 кв.м \pm 11.62 кв.м
3.	Формула, примененная для вычисления предельной погрешности определения площади земельного участка с подставленными значениями и итоговые (вычисленные) значения (ΔP), м ²	$\Delta P = 3.5 * 0.10 * \sqrt{1100} = 11.62$
4.	Площадь земельного участка согласно сведениям Единого государственного реестра недвижимости	1000

	($P_{\text{кад}}$), м ²	
5.	Оценка расхождения P и $P_{\text{кад}}$ ($P - P_{\text{кад}}$), м ²	100 кв.м
6.	Предельные минимальный и максимальный размеры земельного участка ($P_{\text{мин}}$ и $P_{\text{макс}}$), м ²	—
7.	Вид (виды) разрешенного использования	Для садоводства
7.1	Дополнительные сведения об использовании земельного участка	—
8.	Кадастровый или иной государственный учетный номер (инвентарный) здания, сооружения, объекта незавершенного строительства, расположенного на земельном участке	—
9.	Сведения о земельных участках (землях общего пользования, территории общего пользования), посредством которых обеспечивается доступ	—
10.	Иные сведения	—
4. Пояснения к сведениям об уточняемом земельном участке с кадастровым номером: <u>28:01:110067:13</u>		
1.	—	

**Сведения об уточняемых земельных участках, необходимые для исправления
реестровых ошибок в сведениях о местоположении их границ**

1. Сведения о характерных точках границ уточняемого земельного участка с кадастровым номером 28:01:110067:1

Система координат МСК-28, зона 3

Зона № 3

Об озн аче ние хар акт ерн ых точ ек гра ниц	Координаты, м				Метод определения координат	Формулы, примененные для расчета средней квадратической погрешности определения координат характерных точек границ (Mt), с подставленным и в такие формулы значениями и итоговые (вычисленные) значения Mt, м	Описа ние закре плени я точки
	содержатся в Едином государственном реестре недвижимости		определены в ходе выполнения комплексных кадастровых работ				
	X	Y	X	Y			
1	2	3	4	5	6	7	8
56	462844.02	3280472.22	462844.02	3280472.22	Метод спутниковых геодезических измерений (определений)	$Mt=\sqrt{(0.21^2+0.21^2)}$ =0.30	—
57	462796.57	3280527.34	462796.57	3280527.34	Метод спутниковых геодезических измерений (определений)	$Mt=\sqrt{(0.21^2+0.21^2)}$ =0.30	—
58	462787.46	3280520.76	462787.46	3280520.76	Метод спутниковых геодезических измерений (определений)	$Mt=\sqrt{(0.21^2+0.21^2)}$ =0.30	—
59	462835.69	3280461.23	462835.69	3280461.23	Метод спутниковых геодезических измерений (определений)	$Mt=\sqrt{(0.21^2+0.21^2)}$ =0.30	—
56	462844.02	3280472.22	462844.02	3280472.22	Метод спутниковых геодезических измерений	$Mt=\sqrt{(0.21^2+0.21^2)}$ =0.30	—

					(определений)		
2. Сведения о частях границ уточняемого земельного участка с кадастровым номером 28:01:110067:1							
Обозначение части границ		Горизонтальное проложение (S), м	Описание прохождения части границ	Сведения о согласовании местоположения границ (согласовано/спорное)			
от т.	до т.						
1	2	3	4	5			
56	57	72.73	—	Согласовано			
57	58	11.24	—	Согласовано			
58	59	76.62	—	Согласовано			
59	56	13.79	—	Согласовано			
3. Сведения о характеристиках уточняемого земельного участка с кадастровым номером 28:01:110067:1							
№ п/п	Наименование характеристики			Значение характеристики			
1	2			3			
1.	Адрес земельного участка			—			
1.1	Сведения о местоположении земельного участка (при отсутствии адреса) в структурированном в соответствии с федеральной информационной адресной системой виде			Амурская область, город Благовещенск			
1.2	Дополнительные сведения о местоположении земельного участка			с/т "Торговля", Горпромторга, район Лазаретной пади			
2.	Площадь земельного участка ± величина предельной погрешности определения (вычисления) площади (Р ± ΔР), м²			920 кв.м ± 31.85 кв.м			
3.	Формула, примененная для вычисления предельной погрешности определения площади земельного участка с подставленными значениями (ΔР), м²			ΔР = 3.5 * 0.30 * √920 = 31.85			
4.	Площадь земельного участка согласно сведениям Единого государственного реестра недвижимости (Р _{кад}), м²			920			
5.	Оценка расхождения Р и Р _{кад} (Р - Р _{кад}), м²			0 кв.м			
6.	Предельные минимальный и максимальный размеры			—			

	земельного участка ($P_{\text{мин}}$ и $P_{\text{макс}}$), м ²	
7.	Кадастровый номер или иной государственный учетный номер (инвентарный) объекта недвижимости, расположенного на земельном участке	—
8.	Вид (виды) разрешенного использования	Для сада
8.1	Дополнительные сведения об использовании земельного участка	—
9.	Сведения о земельных участках (землях общего пользования, территории общего пользования), посредством которых обеспечивается доступ	—
10.	Иные сведения	—
4. Пояснения к сведениям об уточняемом земельном участке с кадастровым номером: <u>28:01:110067:1</u>		
1.	—	

**Сведения об уточняемых земельных участках, необходимые для исправления
реестровых ошибок в сведениях о местоположении их границ**

1. Сведения о характерных точках границ уточняемого земельного участка с кадастровым номером 28:01:110067:42

Система координат МСК-28, зона 3

Зона № 3

Об озн аче ние хар акт ерн ых точ ек гра ниц	Координаты, м				Метод определения координат	Формулы, примененные для расчета средней квадратической погрешности определения координат характерных точек границ (Mt), с подставленным и в такие формулы значениями и итоговые (вычисленные) значения Mt, м	Описа ние закре плени я точки
	содержатся в Едином государственном реестре недвижимости		определены в ходе выполнения комплексных кадастровых работ				
	X	Y	X	Y			
1	2	3	4	5	6	7	8
60	462816.00	3280443.19	462816.00	3280443.19	Метод спутниковых геодезических измерений (определений)	$Mt=\sqrt{(0.07^2+0.07^2)}$ =0.10	—
61	462789.19	3280477.56	462789.19	3280477.56	Метод спутниковых геодезических измерений (определений)	$Mt=\sqrt{(0.07^2+0.07^2)}$ =0.10	—
15 5	462770.18	3280501.93	462770.18	3280501.93	Метод спутниковых геодезических измерений (определений)	$Mt=\sqrt{(0.07^2+0.07^2)}$ =0.10	—
15 6	462758.56	3280494.41	462758.56	3280494.41	Метод спутниковых геодезических измерений (определений)	$Mt=\sqrt{(0.07^2+0.07^2)}$ =0.10	—
62	462777.57	3280470.06	462777.57	3280470.06	Метод спутниковых геодезических измерений	$Mt=\sqrt{(0.07^2+0.07^2)}$ =0.10	—

					(определений)		
63	462804.41	3280435.70	462804.41	3280435.70	Метод спутниковых геодезических измерений (определений)	$Mt=\sqrt{(0.07^2+0.07^2)}=0.10$	—
60	462816.00	3280443.19	462816.00	3280443.19	Метод спутниковых геодезических измерений (определений)	$Mt=\sqrt{(0.07^2+0.07^2)}=0.10$	—

2. Сведения о частях границ уточняемого земельного участка с кадастровым номером 28:01:110067:42

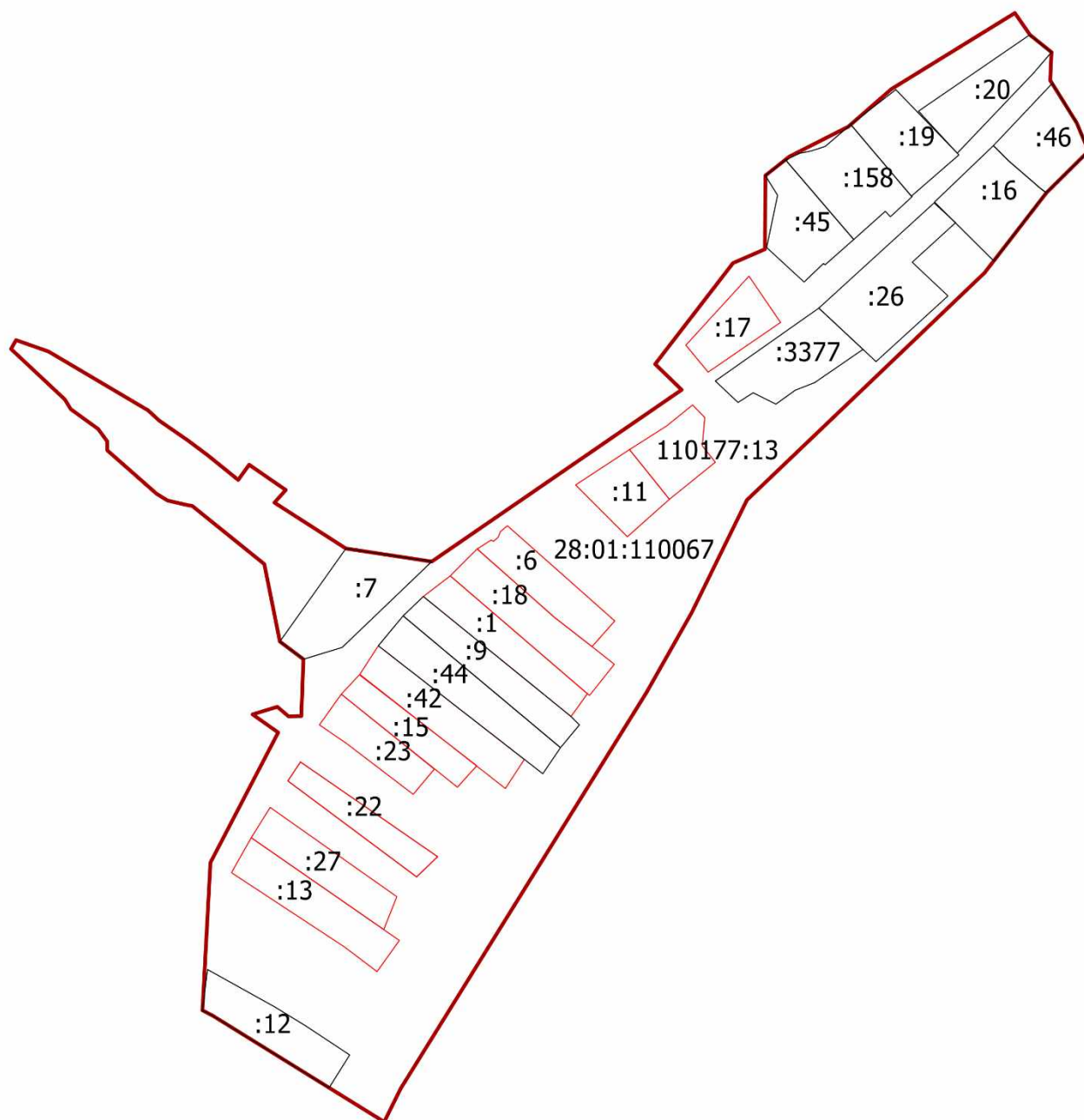
Обозначение части границ		Горизонтальное проложение (S), м	Описание прохождения части границ	Сведения о согласовании местоположения границ (согласовано/спорное)
от т.	до т.			
1	2	3	4	5
60	61	43.59	—	Согласовано
61	155	30.91	—	Согласовано
15 5	156	13.84	—	Согласовано
15 6	62	30.89	—	Согласовано
62	63	43.60	—	Согласовано
63	60	13.80	—	Согласовано

3. Сведения о характеристиках уточняемого земельного участка с кадастровым номером 28:01:110067:42

№ п/п	Наименование характеристики	Значение характеристики
1	2	3
1.	Адрес земельного участка	—
1.1	Сведения о местоположении земельного участка (при отсутствии адреса) в структурированном в соответствии с федеральной информационной адресной системой виде	Российская Федерация, Амурская область, городской округ город Благовещенск, город Благовещенск
1.2	Дополнительные сведения о местоположении земельного участка	с/т "Торговля", Горпромторга, район Лазаретной пади

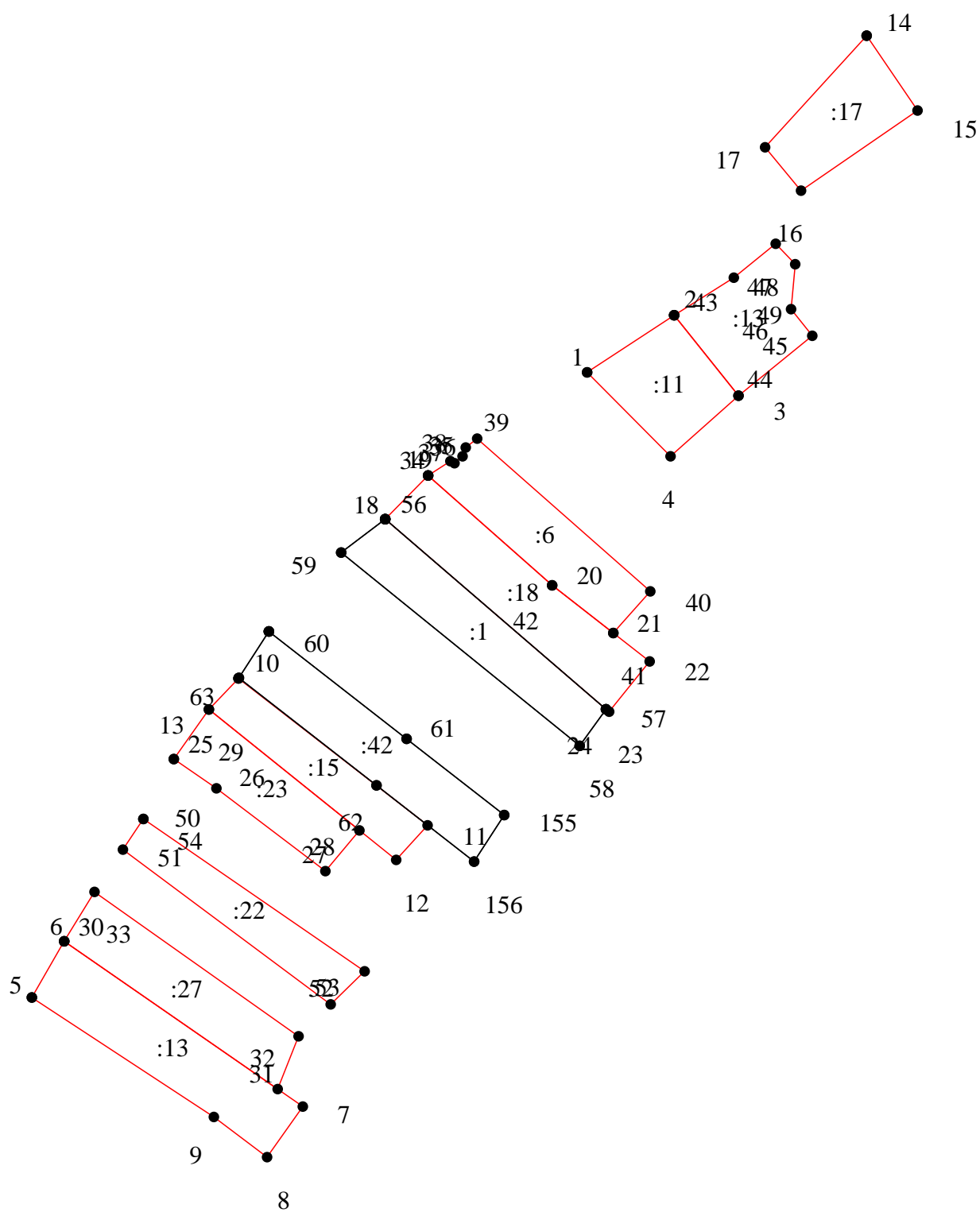
2.	Площадь земельного участка \pm величина предельной погрешности определения (вычисления) площади ($P \pm \Delta P$), м ²	1026 кв.м \pm 11.21 кв.м
3.	Формула, примененная для вычисления предельной погрешности определения площади земельного участка с подставленными значениями (ΔP), м ²	$\Delta P = 3.5 * 0.10 * \sqrt{1026} = 11.21$
4.	Площадь земельного участка согласно сведениям Единого государственного реестра недвижимости ($P_{\text{кад}}$), м ²	1026
5.	Оценка расхождения P и $P_{\text{кад}}$ ($P - P_{\text{кад}}$), м ²	0 кв.м
6.	Предельные минимальный и максимальный размеры земельного участка ($P_{\text{мин}}$ и $P_{\text{макс}}$), м ²	—
7.	Кадастровый номер или иной государственный учетный номер (инвентарный) объекта недвижимости, расположенного на земельном участке	—
8.	Вид (виды) разрешенного использования	Для садоводства
8.1	Дополнительные сведения об использовании земельного участка	—
9.	Сведения о земельных участках (землях общего пользования, территории общего пользования), посредством которых обеспечивается доступ	—
10.	Иные сведения	—
4. Пояснения к сведениям об уточняемом земельном участке с кадастровым номером: <u>28:01:110067:42</u>		
1.	—	

Схема границ земельных участков



Масштаб 1:1500

Схема границ земельных участков

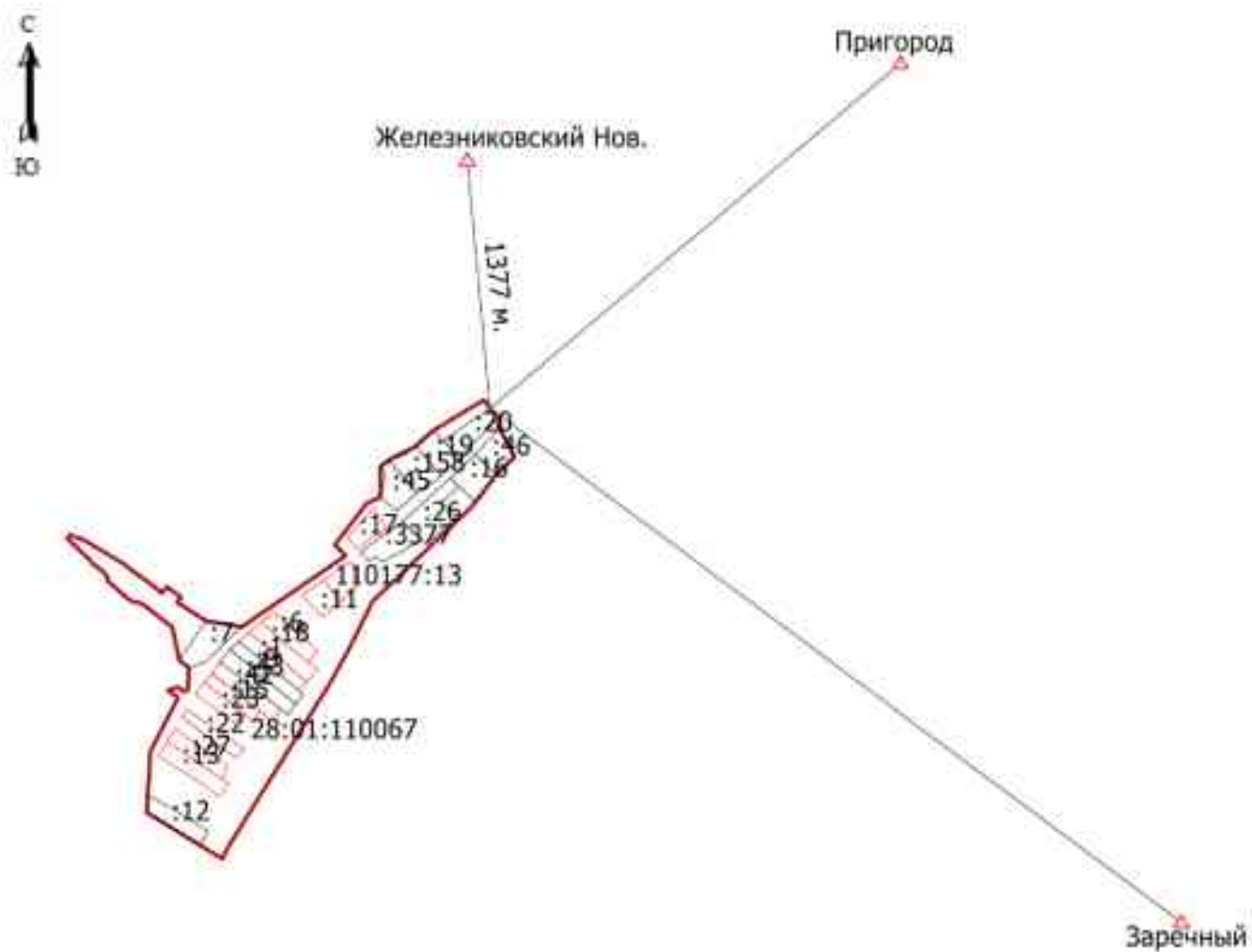


Масштаб 1:1500

Условные обозначения:

№ п/п	Название условного знака	Изображение	Описание изображения
1	2	3	4
1	Границы земельного участка		для изображения применяются условные знаки №2, №3
2	Часть границы земельного участка: а) существующая часть границы б) вновь образованная или уточненная часть границы		сплошная линия черного цвета толщиной 0,2 мм сплошная линия красного цвета толщиной 0,2 мм (допускается линия черного цвета, выделенная маркером красного цвета, шириной до 3,0 мм)
3	Характерная точка границы земельного участка		круг черного цвета диаметром 1,5 мм
4	Контур здания, сооружения, объекта незавершенного строительства, размеры которого могут быть переданы в масштабе графической части		для изображения применяются условные знаки №6, №7
5	Контур здания, сооружения, объекта незавершенного строительства, размеры которого не могут быть переданы в масштабе графической части		квадрат черного цвета с длиной стороны 3,0 мм
	Контур сооружения, объекта незавершенного строительства, представляющий собой окружность, размеры которой не могут быть переданы в масштабе графической части		круг черного цвета диаметром 3,0 мм
6	Часть контура здания, сооружения, объекта незавершенного строительства: а) образованного проекцией существующего наземного конструктивного элемента здания, сооружения, объекта незавершенного строительства б) образованного проекцией вновь образованного наземного конструктивного элемента здания, сооружения, объекта незавершенного строительства в) образованного проекцией существующего наземного конструктивного элемента здания, сооружения, объекта незавершенного строительства г) образованного проекцией вновь образованного наземного конструктивного элемента здания, сооружения, объекта незавершенного строительства д) образованного проекцией существующего подземного конструктивного элемента здания, сооружения, объекта незавершенного строительства е) образованного проекцией вновь образованного подземного конструктивного элемента здания, сооружения, объекта незавершенного строительства		сплошная линия черного цвета, толщиной 0,2 мм сплошная линия красного цвета толщиной 0,2 мм (допускается линия черного цвета, выделенная маркером красного цвета, шириной до 3,0 мм) штрихпунктирная линия черного цвета толщиной 0,2 мм с длиной штриха 2,0 мм, с интервалом между штрихами и пунктирами 1,0 мм штрихпунктирная линия красного цвета толщиной 0,2 мм с длиной штриха 2,0 мм, с интервалом между штрихами и пунктирами 1,0 мм штрихпунктирная линия черного цвета толщиной 0,2 мм, длиной штриха 2,0 мм, интервалом между штрихами и пунктирами 1,0 мм штрихпунктирная линия красного цвета толщиной 0,2 мм, длиной штриха 2,0 мм, интервалом между штрихами и пунктирами 1,0 мм
7	Характерная точка контура здания		круг черного цвета диаметром 1,0 мм
8	Пункт геодезической основы: а) пункт государственной геодезической сети б) пункт геодезической сети специального назначения, созданной в соответствии с законодательством о геодезии и картографии		равносторонний треугольник со стороной 3,0 мм с точкой внутри квадрат со стороной 2,0 мм с точкой внутри
9	Точка съемочного обоснования		окружность диаметром 1,0 мм с точкой внутри
10	Направления геодезических построений при создании съемочного обоснования		сплошная линия черного цвета толщиной 0,5 мм
11	Направления геодезических построений при определении координат характерных точек границ земельного участка		сплошная линия черного цвета со стрелкой толщиной 0,2 мм

2. Схема геодезических построений



Условные обозначения:

№ п/п	Название условного знака	Изображение	Описание изображения
1	2	3	4
1	Границы земельного участка		для изображения применяются условные знаки №2, №3
2	Часть границы земельного участка: а) существующая часть границы		сплошная линия черного цвета толщиной 0,2 мм
	б) вновь образованная или уточненная часть границы		сплошная линия красного цвета толщиной 0,2 мм (допускается линия черного цвета, выделенная маркером красного цвета, шириной до 3,0 мм)
3	Характерная точка границы земельного участка		круг черного цвета диаметром 1,5 мм
4	Контур здания, сооружения, объекта незавершенного строительства, размеры которого могут быть переданы в масштабе графической части		для изображения применяются условные знаки №6, №7
5	Контур здания, сооружения, объекта незавершенного строительства, размеры которого не могут быть переданы в масштабе графической части		квадрат черного цвета с длиной стороны 3,0 мм
	Контур сооружения, объекта незавершенного строительства, представляющий собой окружность, размеры которой не могут быть переданы в масштабе графической части		круг черного цвета диаметром 3,0 мм
6	Часть контура здания, сооружения, объекта незавершенного строительства: а) образованного проекцией существующего наземного конструктивного элемента здания, сооружения, объекта незавершенного строительства		сплошная линия черного цвета, толщиной 0,2 мм
	б) образованного проекцией вновь образованного наземного конструктивного элемента здания, сооружения, объекта незавершенного строительства		сплошная линия красного цвета толщиной 0,2 мм (допускается линия черного цвета, выделенная маркером красного цвета, шириной до 3,0 мм)
	в) образованного проекцией существующего надземного конструктивного элемента здания, сооружения, объекта незавершенного строительства		штрихпунктирная линия черного цвета толщиной 0,2 мм с длиной штриха 2,0 мм, с интервалом между штрихами и пунктирами 1,0 мм
	г) образованного проекцией вновь образованного надземного конструктивного элемента здания, сооружения, объекта незавершенного строительства		штрихпунктирная линия красного цвета толщиной 0,2 мм с длиной штриха 2,0 мм, с интервалом между штрихами и пунктирами 1,0 мм
	д) образованного проекцией существующего подземного конструктивного элемента здания, сооружения, объекта незавершенного строительства		штрихпунктирная линия черного цвета толщиной 0,2 мм, длиной штриха 2,0 мм, интервалом между штрихами и пунктирами 1,0 мм
	е) образованного проекцией вновь образованного подземного конструктивного элемента здания, сооружения, объекта незавершенного строительства		штрихпунктирная линия красного цвета толщиной 0,2 мм, длиной штриха 2,0 мм, интервалом между штрихами и пунктирами 1,0 мм
7	Характерная точка контура здания		круг черного цвета диаметром 1,0 мм
8	Пункт геодезической основы: а) пункт государственной геодезической сети		равносторонний треугольник со стороной 3,0 мм с точкой внутри
	б) пункт геодезической сети специального назначения, созданной в соответствии с законодательством о геодезии и картографии		квадрат со стороной 2,0 мм с точкой внутри
9	Точка съемочного обоснования		окружность диаметром 1,0 мм с точкой внутри
10	Направления геодезических построений при создании съемочного обоснования		сплошная линия черного цвета толщиной 0,5 мм
11	Направления геодезических построений при определении координат характерных точек границ земельного участка		сплошная линия черного цвета со стрелкой толщиной 0,2 мм

АКТ СОГЛАСОВАНИЯ
местоположения границ земельных участков
при выполнении комплексных кадастровых работ

Российская Федерация, Амурская область, городской округ город Благовещенск, город
Благовещенск, с/т "Торговля" Горпромторга, Лазаретная падь, 28:01:110067

наименование субъекта Российской Федерации, муниципального образования, населенного пункта,
уникальные учетные номера кадастровых кварталов, а также иные сведения, позволяющие определить
местоположение территории, на которой выполняются комплексные кадастровые работы

1

Всего листов 4					Лист №	
№ п/п	Обозначение части (характерной точки) границы		Результат согласования (согласовано/ спорное)	Кадастровые номера или обозначения смежных земельных участков	Сведения о лице, представившем возражения	Реквизиты вступившего в законную силу судебного акта
	от т.	до т.				
1	2	3	4	5	6	7
1	1	2	Согласовано	28:01:110067:11	—	—
2	2	3	Согласовано	28:01:110067:11	—	—
3	3	4	Согласовано	28:01:110067:11	—	—
4	4	1	Согласовано	28:01:110067:11	—	—
5	5	6	Согласовано	28:01:110067:13	—	—
6	6	7	Согласовано	28:01:110067:13	—	—
7	7	8	Согласовано	28:01:110067:13	—	—
8	8	9	Согласовано	28:01:110067:13	—	—
9	9	5	Согласовано	28:01:110067:13	—	—
10	10	11	Согласовано	28:01:110067:15	—	—
11	11	12	Согласовано	28:01:110067:15	—	—
12	12	13	Согласовано	28:01:110067:15	—	—

					Всего листов <u>4</u>	Лист № 2
13	13	10	Согласовано	28:01:110067:15	—	—
14	14	15	Согласовано	28:01:110067:17	—	—
15	15	16	Согласовано	28:01:110067:17	—	—
16	16	17	Согласовано	28:01:110067:17	—	—
17	17	14	Согласовано	28:01:110067:17	—	—
18	18	19	Согласовано	28:01:110067:18	—	—
19	19	20	Согласовано	28:01:110067:18	—	—
20	20	21	Согласовано	28:01:110067:18	—	—
21	21	22	Согласовано	28:01:110067:18	—	—
22	22	23	Согласовано	28:01:110067:18	—	—
23	23	24	Согласовано	28:01:110067:18	—	—
24	24	18	Согласовано	28:01:110067:18	—	—
25	50	51	Согласовано	28:01:110067:22	—	—
26	51	52	Согласовано	28:01:110067:22	—	—
27	52	53	Согласовано	28:01:110067:22	—	—
28	53	50	Согласовано	28:01:110067:22	—	—
29	25	26	Согласовано	28:01:110067:23	—	—
30	26	27	Согласовано	28:01:110067:23	—	—
31	27	28	Согласовано	28:01:110067:23	—	—
32	28	29	Согласовано	28:01:110067:23	—	—

					Всего листов <u>4</u>	Лист № 3
33	29	25	Согласовано	28:01:110067:23	—	—
34	30	31	Согласовано	28:01:110067:27	—	—
35	31	32	Согласовано	28:01:110067:27	—	—
36	32	33	Согласовано	28:01:110067:27	—	—
37	33	30	Согласовано	28:01:110067:27	—	—
38	34	35	Согласовано	28:01:110067:6	—	—
39	35	36	Согласовано	28:01:110067:6	—	—
40	36	37	Согласовано	28:01:110067:6	—	—
41	37	38	Согласовано	28:01:110067:6	—	—
42	38	39	Согласовано	28:01:110067:6	—	—
43	39	40	Согласовано	28:01:110067:6	—	—
44	40	41	Согласовано	28:01:110067:6	—	—
45	41	42	Согласовано	28:01:110067:6	—	—
46	42	34	Согласовано	28:01:110067:6	—	—
47	43	44	Согласовано	28:01:110177:13	—	—
48	44	45	Согласовано	28:01:110177:13	—	—
49	45	46	Согласовано	28:01:110177:13	—	—
50	46	47	Согласовано	28:01:110177:13	—	—
51	47	48	Согласовано	28:01:110177:13	—	—
52	48	49	Согласовано	28:01:110177:13	—	—

					Всего листов <u>4</u>	Лист № 4
53	49	43	Согласовано	28:01:110177:13	—	—
54	56	57	Согласовано	28:01:110067:1	—	—
55	57	58	Согласовано	28:01:110067:1	—	—
56	58	59	Согласовано	28:01:110067:1	—	—
57	59	56	Согласовано	28:01:110067:1	—	—
58	60	61	Согласовано	28:01:110067:42	—	—
59	61	155	Согласовано	28:01:110067:42	—	—
60	155	156	Согласовано	28:01:110067:42	—	—
61	156	62	Согласовано	28:01:110067:42	—	—
62	62	63	Согласовано	28:01:110067:42	—	—
63	63	60	Согласовано	28:01:110067:42	—	—

Председатель согласительной комиссии:
м.п.

(подпись)

(фамилия, инициалы)

СОГЛАСИЕ

на уточнения местоположения границ земельного участка, в отношении которого
выполняются комплексные кадастровые работы

я, Дашкевич Валентина Александровна

собственник земельного участка, расположенного по адресу:
обл. Амурская, с/т "Торговля" Горпромторга, Лазаретная падь с
кадастровым номером 28:01:110067:22

в соответствии с ч. 5 ст. 42.8 Федерального закона от 24.07.2007г. N 221-ФЗ "О кадастровой деятельности" с целью уточнения местоположения границ земельного участка при выполнении комплексных кадастровых работ, даю согласие на уменьшение площади земельного участка 28:01:110067:22, сведения о которой относительно этого земельного участка содержатся в Едином государственном реестре недвижимости. По сведениям ЕГРН – 1000 кв.м., при выполнении комплексных работ - 686 кв.м.

Дашкевич В.

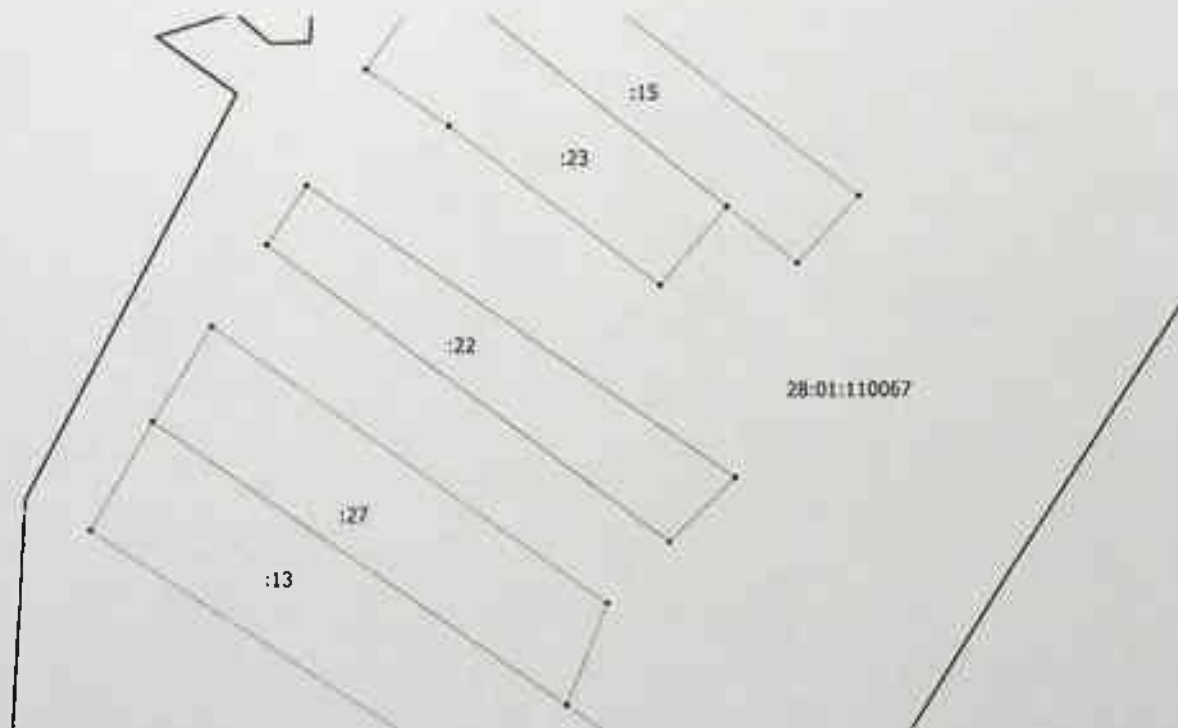
(подпись)

Дашкевич В.А.

(расшифровка подписи)

28.07.25

(дата)



3909/2

9.04.98

Инвентарный № 3909

Комп.

р.

ДЕПАРТАМЕНТ СЛУЖБЫ ГЕОДЕЗИИ И КАРТОГРАФИИ
РОССИЙСКОЙ ФЕДЕРАЦИИ
ДАЛНЕВОСТОЧНОЕ АГРОГЕОДЕЗИЧЕСКОЕ ПРЕДПРИЯТИЕ
БЛАГОВЕЩЕНСКИЙ ГОРОДСКОЙ ГЕОДЕЗИЧЕСКИЙ ЦЕНТР

Директор центра геодезии
Экз. и. о. н. о. ступеню
Губин
М.И.Г.

ЗЕМЛЕУСТРОИТЕЛЬНОЕ ДЕЛО

на с/о: "Благовещенского горпроторга", "ДЗУ
Горкомхоза", "Участка Зеленого Строительства"
"Пограничного РИК"
район: падь Лазаретная
г. Благовещенск Амурская область
Заказчик: Городской комитет по земельным
ресурсам и землеустройству

114

УПРАВЛЕНИЕ
РОСРЕСРЕСНОСТИ
В АМУРСКОЙ ОБЛАСТИ

№ 10 - 11 2006
Экз. 23/00/781

ФЕДЕРАЛЬНАЯ СЛУЖБА ГЕОДЕЗИИ И КАРТОГРАФИИ
РОССИЙСКОЙ ФЕДЕРАЦИИ
ДАЛЬНЕВОСТОЧНОЕ АЭРОГЕОДЕЗИЧЕСКОЕ ПРЕДПРИЯТИЕ
БЛАГОВЕЩЕНСКИЙ ГОРОДСКОЙ ГЕОДЕЗИЧЕСКИЙ ЦЕНТР

~~Для служебного пользования~~

Экз. 2

ЗЕМЛЕУСТРОИТЕЛЬНОЕ ДЕЛО

на с/о: "Благовещенского горпреторга", "ДЭУ
Горкомхоза", "Участка Зелёного Строительства"
"Пограничного РИК"

район: падь Лазаретная

г. Благовещенск

Амурская область

Заказчик: Городской комитет по земельным
ресурсам и землеустройству

Главный инженер БГГЦ


Д.Б. Евсеев

г. Благовещенск
1997 г.

1. Пояснительная записка	<u>3</u>
2. Ситуационный план 1:25000	<u>5</u>
3. Сводный чертёж границ садовых обществ	<u>6</u>
4. Чертёж границы садового общества	<u>8, 28, 33, 42, 5</u>
5. Акт согласования границ	<u>7</u>
6. Список землепользователей садового общества	<u>9, 27, 34, 44, 5</u>
7. Единый каталог координат поворотных точек границы садового общества, с указанием координат по каж - дому землепользователю	<u>10, 28, 35, 40, 5</u>
8. Декларации-заявления	<u>58</u>
9. Вычисление обратной засечки	<u>61</u>
10. Схема теодолитных ходов	<u>62</u>
11. Вычисление теодолитных и "висячих" ходов	<u>63</u>
12. Карточки закладки	<u>68</u>

ПОДСЧИТЕЛЬНОЕ ЗАПИСКА

Комплекс работ по установлению границы садовых обществ для подготовки и выдачи государственного акта на право пользования землей выполнен Благовещенским городским геодезическим центром в декабре 1997 года. Заказчиком является городской комитет по земельным ресурсам и землеустройству г.Благовещенска.

Основанием для проведения работ является Постановление мэра "О проведении инвентаризации земель г.Благовещенска" №383 от 17.02.1994 г.

Работа по инвентаризации земель садовых обществ выполнена в соответствии с проектом "Временным руководством по инвентаризации земель населенных пунктов", изд. Москва, 1993 г.

Перед началом работ произведено детальное уточнение на местности границ участков по фактическому состоянию и согласование их положения со смежными землерользователями.

Координирование точек углов поворота границ землепользования производилось с точек теодолитных и "висячих" ходов полярным способом. Всего на объекте проложено 1.25 км теодолитных и 0.20 км "висячих" ходов. В местах обеспечивающих их длительную сохранность заложены металлические трубы с окопкой или в пни спиленных деревьев забиты металлические штыри. Переходные точки крепились на местности металлическими косяками.

Измерения углов производилось теодолитом ЗТЗКП №26268.

Измерение линий производилось светодальномером ЕЛК №17538.

Система координат местная 1991 года.

Допустимая относительная ошибка 1:2000.

Технические характеристики теодолитных ходов приведены в таблице №1

Таблица №1

№ хода	начало хода	конец хода	длина хода м	кол-во углов	угл. невязка			
					пол.	доп.	абс.	отн.
1	т13	ут22	2340	24	-0.2	+4.9	0.110	1:21276
2	т12	т11	342	6	-1.2	+2.5	0.074	1:4610
3	т3	т13	1268	11	+0.2	+3.4	0.002	1:68921

Зачисление площади земельных участков выполнено по координатам углов на ПЗМ класса I ВМ РС/АГ-486 по программе "МА".
Площадь земель составляет-

земли в границах с/о	<u>96 464.13</u>	кв. м,
земли с/о в границах города	<u>84 242.60</u>	кв. м,
земли в границах застройки	<u>73 066.22</u>	кв. м,
земли муниципального фонда	<u>23 297.91</u>	кв. м.

пользований садовых обществ в масштабе 1:2000.

Ответственным от БГГЦ за выполнение полевых и камеральных работ является Трехлеб М.В.

Используемые инструменты проверены и прошли метрологические испытания.

На объекте выполнены следующие виды работ:

№	Наименование работ	Ед. измер.	Объем
1	Подготовительные работы	землепользов.	<u>84</u>
2	Проложение теодолитных ходов	км	<u>3.95</u>
3	Висячие теодолитные хода	км	<u>0.90</u>
4	Заложение точек	п-т	<u>4</u>
5	Координирование углов землепользований	точка	<u>401</u>
6	Рубка визирок	км	<u>-</u>
7	Комплекс работ по оформлению материалов	дело	<u>3</u>
8	Обратная засечка	з-а	<u>1</u>

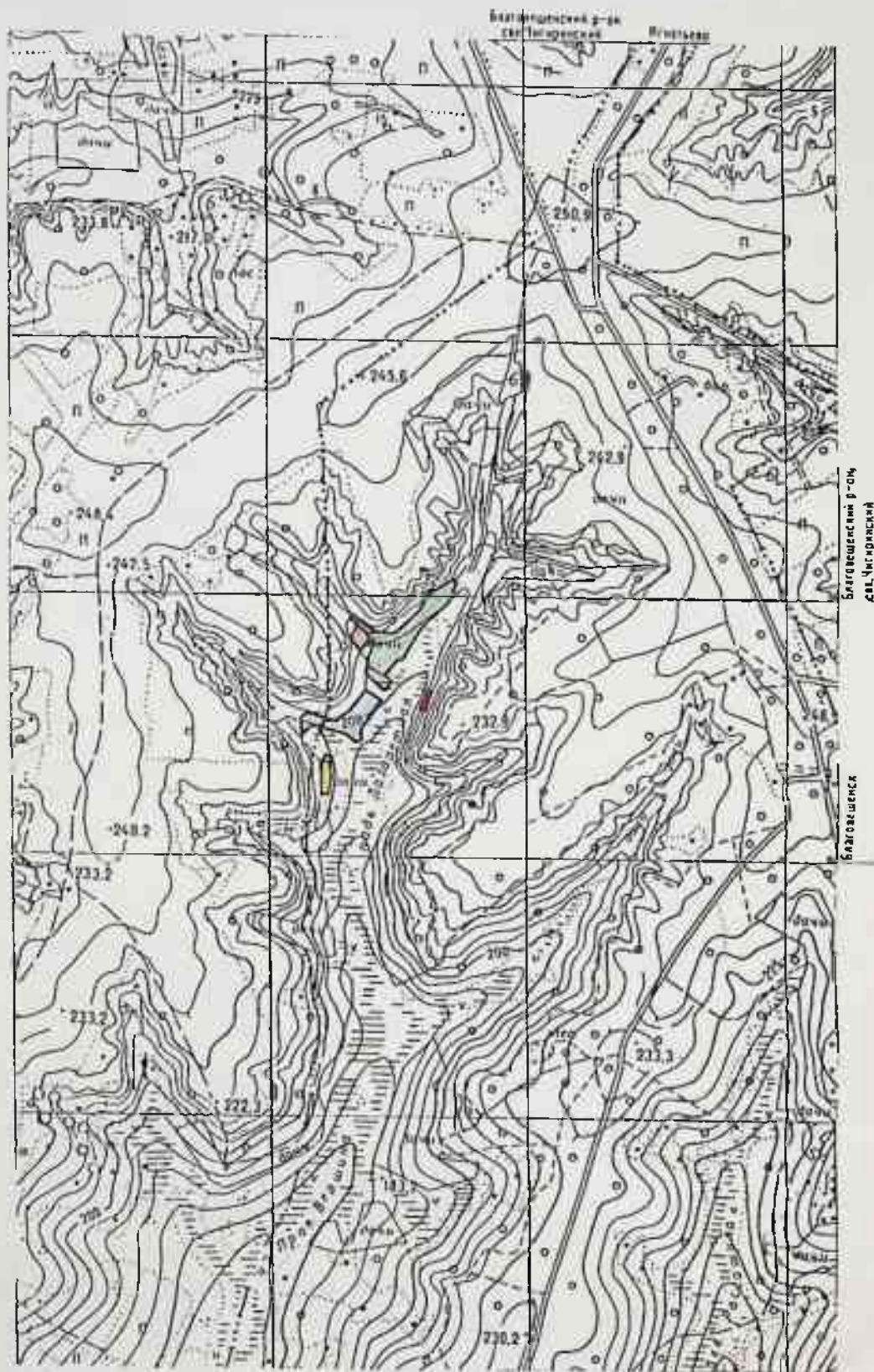
Полевой контроль и приемка работ выполнены в соответствии с требованиями СНиП изд.М.1988 г. и "Инструкции по топографической съемке в масштабах 1:5000, 1:2000, 1:1000, 1:500", изд.М., Недра, 1985 г.

Полевые материалы измерений углов и длин линий хранятся в архивах БГГЦ. Контроль и приемка материалов выполнены после завершения полевых и камеральных работ главным инженером Евсеевым Ю.Е.

Пояснительную записку составил *М.В. Трехлеб* Трехлеб М.В.

СИТУАЦИОННЫЙ ПЛАН УЧАСТКА

МАСШТАБ 1:25000



- 1 - с/о Благовещенского Горпромторга
- 2 - с/о Пограничного РИК
- 3 - с/о ДЭН Горкомхоза
- 4 - с/о Участка Зеленого Строительства
- 5 - с/о

Исполнитель: *В.М. Трехлеб*



- 1) с/о Благоевского Голпромторга
- 2) с/о Пограничного РНК (участок - 1)
- 3) с/о ДЗУ Горкомхоза
- 4) с/о Участка Зелёного Стройматериала
- 5) с/о Пограничного РНК (участок - 2)

СОГЛАСОВАНИЯ ГРАНИЦ ЗЕМЛЕПОЛЬЗОВАНИЯ В КВАРТАЛЕ № с/о

"26" декабря 1997 г. Исполн. инж. Благовещенского городского
геодезического центра Трехлеб М. В. по заданию Комитета по земельным
ресурсам и землеустройству г. Благовещенска произведено установле-
ние границ в натуре.

1. Для согласования границ были вызваны представители всех землепользователей квартала № _____. Границы землепользований установлены с учетом ранее выданных документов, фактически занимаемых площадей и перспективной застройки квартала.

2. Заявление представителей землепользователей по оформлению гр

3. Особые условия землепользования

В с/м "Торфяникового РЛК" (2) сар. 42, №8 расположен несколько в стороне —

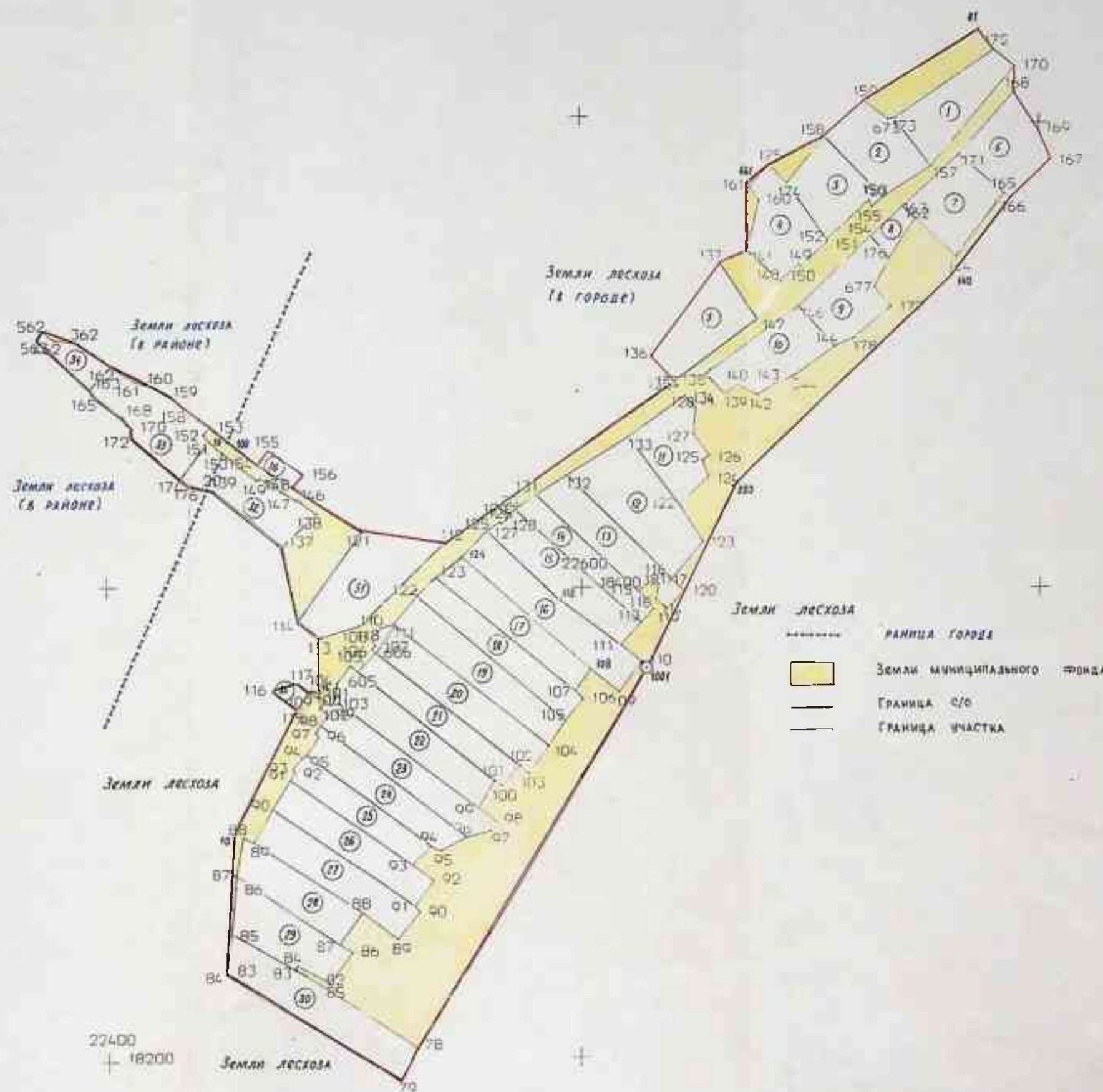
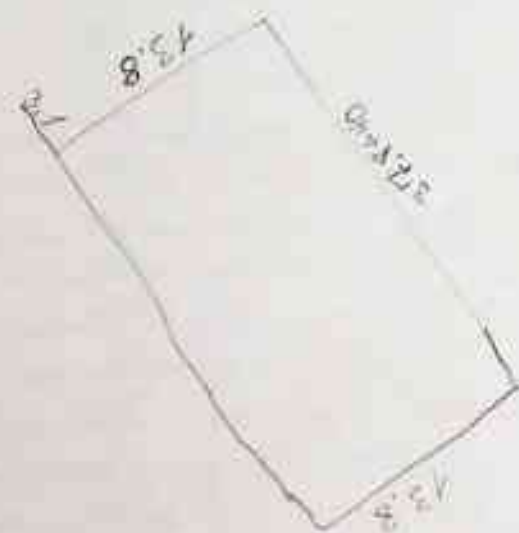
с.м. схем на обороте стр. 26

Председатель комитета по земельным
ресурсам и землеустройству

/Е.Г.Снѣжик/

[illegible]

СХЕМА РАСПОЛОЖЕНИЯ УЧАСТКОВ В С/О
БЛАГОВЕЩЕНСКОГО ГОРПРОМТОРГА



Масштаб 1 : 2000

Исполнитель

И. Трихлеб

СПИСОК ЗЕМЛЕПОЛЬЗОВАТЕЛЕЙ САДОВОГО ОБЩЕСТВА

1

Благоустройства садоводского общества

Решение (постановление) № 453 от 16.05.1979г.

№ садового участка	Ф.И.О.	Площадь		Адрес
		по докум.	факт.	
1	Львачова Т.Г.			Пионерская д.155 кв.42
2	Левкин В.Н.			Текстильная д.33 кв.30
3	Калишничкова Г.П.			Северная д.151 кв.26
4	Куротка Л.П.			Институтская д.171 кв.3
5	Китавченко А.В.			Горького д.97 кв.25
6	Иагува В.М.			Ленина д.87 кв.45
7	Ивашенко В.Г.			Львачова д.51 кв.21
8	Ефименко М.Г.			Львачова д.85 кв.23
9	Ефименко М.Г.			Львачова д.85 кв.23
10	Комынин А.В.			Ильинская ш. д.138 кв.3
11	Миценко Р.А.			Львачова д.114 кв.41
12	Осташенко Ю.А.			Гайдаровская д.33 кв.7
14	Прохорова А.Г.			Свердловская д.24 кв.18
13	Харченко М.А.			50 лет Победы д.206 кв.66
15	Ларонова Н.Н.			Захаровская д.23
16	Кутасова М.В.			50 лет Победы д.4 кв.52
17	Кушнина А.В.			Блюхерская д.6 кв.20
18	Бородинова А.В.			50 лет Октября д.8 кв.1
19	Матвеева Т.Р.			Львачова д.27 кв.39
20	Абрамова Н.С.			Ленина д.207 кв.16
21	Брушнина Н.И.			Львачова д.8 кв.51
22	Гриценко А.В.			Политехническая д.51 кв.1
23	Губнова М.И.			Северная д.151 кв.11
24	Данильчук А.И.			Олимпийская д.168 кв.58
25	Полубина Е.А.			Калинина д.35 кв.4
26	Авдеева Т.А.			Солнечная д.8 кв.84
27	Бушля С.Г.			50 лет Победы д.201 кв.40
28	Кондратьева Н.П.			Васильева д.7 кв.92
29	Прокудина В.Ф.			Свободная д.117
30	Блинская Л.В.			Львачова д.40 кв.32
31	Абушева Н.И.			Зеленая д.6 кв.32
32				
33				
34				
35	Губнова М.И.			Северная д.151 кв.11
36				

Секретарь общества
Борисов А.И. 20.05.1979

Каталог координат границы с/т *Благовещенского Горпромторга*

(1)

N/N	X(м)	Y(м)	Угол	Румб	Расстояние(м)
159	22809.15	18525.24	170 32 28		
81	22840.00	18575.00	92 59 45	СВ 58 12 8	58.55
172	22831.25	18581.08	196 47 7	ЮВ 34 47 38	10.65
170	22824.27	18589.88	125 45 16	ЮВ 51 34 45	11.23
168	22812.89	18589.35	214 51 44	ЮЗ 2 39 59	11.39
169	22795.88	18600.06	170 36 47	ЮВ 32 11 45	20.10
167	22784.49	18604.85	111 49 5	ЮВ 22 48 32	12.36
166	22767.70	18587.84	188 2 5	ЮЗ 45 22 23	23.90
140	22735.40	18563.20	171 8 38	ЮЗ 37 20 17	40.63
250	22643.80	18467.70	200 17 60	ЮЗ 46 11 39	132.33
120	22598.44	18445.68	176 44 18	ЮЗ 25 53 39	50.42
1001	22566.30	18427.75	177 27 12	ЮЗ 29 9 21	36.80
78	22406.62	18329.12	185 41 14	ЮЗ 31 42 9	187.68
79	22393.22	18322.58	84 27 59	ЮЗ 26 0 54	14.91
83	22435.59	18253.57	184 36 20	СЗ 58 27 5	80.98
84	22437.74	18249.34	114 0 26	СЗ 63 3 25	4.75
10	22497.21	18252.39	155 42 38	СВ 2 56 9	59.55
115	22549.65	18279.37	262 1 8	СВ 27 13 32	58.97
116	22556.96	18269.01	52 24 37	СЗ 54 47 36	12.68
117	22560.05	18278.99	123 5 12	СВ 72 47 47	10.45
109	22556.13	18283.71	221 31 3	ЮВ 50 17 24	6.14
11	22556.29	18288.78	266 27 41	СВ 88 11 33	5.07
113	22579.12	18289.47	234 35 59	СВ 1 43 52	22.84
114	22586.26	18280.04	138 55 19	СЗ 52 52 7	11.83
137	22617.40	18273.54	219 33 43	СЗ 11 47 25	31.81
139	22640.59	18244.54	206 12 30	СЗ 51 21 8	37.13
20	22641.19	18241.82	180 1 45	СЗ 77 33 38	2.79
176	22642.77	18234.64	160 44 48	СЗ 77 35 22	7.35
174	22645.57	18230.10	170 29 3	СЗ 58 20 10	5.33
172	22662.83	18210.37	131 1 14	СЗ 48 49 13	26.21
170	22666.43	18210.38	217 7 6	СВ 0 9 33	3.60
168	22671.56	18206.52	197 16 4	СЗ 36 57 33	6.42
165	22679.50	18195.50	158 12 53	СЗ 54 13 37	13.58
163	22683.26	18193.11	194 29 41	СЗ 32 26 30	4.46
563	22703.55	18171.40	104 20 36	СЗ 46 56 11	29.72
				СВ 28 43 13	4.16

Каталог координат границы с/т *Благовещенского Горпромторга* (окончание)

N/N	X(м)	Y(м)	Угол	Румб	Расстояние(м)
562	22707.20	18173.40	99 15 18		
362	22702.57	18186.50	165 19 21	ЮВ 70 32 5	13.89
162	22692.52	18201.32	186 54 52	ЮВ 55 51 26	17.91
160	22684.21	18217.47	177 58 39	ЮВ 62 46 19	18.16
159	22679.08	18226.63	167 16 14	ЮВ 60 44 57	10.50
158	22675.04	18231.12	187 23 46	ЮВ 48 1 11	6.04
153	22667.07	18242.68	176 29 21	ЮВ 55 24 57	14.04
154	22651.14	18263.00	272 15 26	ЮВ 51 54 18	25.82
155	22657.26	18267.42	91 24 20	СВ 35 50 16	7.55
156	22647.21	18282.08	83 10 58	ЮВ 55 34 4	17.77
157	22642.09	18277.59	278 54 47	ЮЗ 41 14 57	6.81
121	22623.82	18306.45	203 45 33	ЮВ 57 39 50	34.16
112	22618.60	18341.06	223 17 14	ЮВ 81 25 23	35.00
135	22688.05	18441.32	281 14 52	СВ 55 17 23	121.96
136	22698.34	18430.68	96 31 45	СЗ 45 57 29	14.80
137	22739.06	18461.94	151 6 24	СВ 37 30 46	51.34
141	22744.62	18474.67	246 9 19	СВ 66 24 22	13.89
661	22774.31	18474.80	128 35 16	СВ 0 15 3	29.69
175	22781.87	18484.36	168 55 13	СВ 51 39 48	12.19
158	22794.08	18508.06	193 59 59	СВ 62 44 35	26.66
159				СВ 48 44 36	22.85
Площадь		49208.11 кв.м	=	4.921 га	

Распределение земель в с/т *Благовещенского Горпромторга*

(1)

Площадь (кв.м)

33592.39	Земли в границах застройки
49208.11	Земли в границах с/о
15615.72	Земли муниципального фонда

Каталог точек с/т *Благовещенского Горлпромторга*
(Земли лесхоза в черте города)

(1)

N/N	X(м)	Y(м)	Угол	Румб	Расстояние(м)
100	22660.88	18250.42	76 1 17	ЮВ 52 15 5	15.91
154	22651.14	18263.00	271 54 40	СВ 35 50 16	7.55
155	22657.26	18267.42	91 24 20	ЮВ 55 34 4	17.77
156	22647.21	18282.08	83 10 58	ЮЗ 41 14 57	6.81
157	22642.09	18277.59	278 54 47	ЮВ 57 39 50	34.16
121	22623.82	18306.45	203 45 33	ЮВ 81 25 23	35.00
112	22618.60	18341.06	223 17 14	СВ 55 17 23	121.96
135	22688.05	18441.32	281 14 52	СЗ 45 57 29	14.80
136	22698.34	18430.68	96 31 45	СВ 37 30 46	51.34
137	22739.06	18461.94	151 6 24	СВ 66 24 22	13.89
141	22744.62	18474.67	246 9 19	СВ 0 15 3	29.69
661	22774.31	18474.80	128 35 16	СВ 51 39 48	12.19
175	22781.87	18484.36	168 55 13	СВ 62 44 35	26.66
158	22794.08	18508.06	193 59 59	СВ 48 44 36	22.85
159	22809.15	18525.24	170 32 28	СВ 58 12 8	58.55
81	22840.00	18575.00	92 59 45	ЮВ 34 47 38	10.65
172	22831.25	18581.08	196 47 7	ЮВ 51 34 45	11.23
170	22824.27	18589.88	125 45 16	ЮЗ 2 39 59	11.39
168	22812.89	18589.35	214 51 44	ЮВ 32 11 45	20.10
169	22795.88	18600.06	170 36 47	ЮВ 22 48 32	12.36
167	22784.49	18604.85	111 49 5	ЮЗ 45 22 23	23.90
166	22767.70	18587.84	188 2 5	ЮЗ 37 20 17	40.63
140	22735.40	18563.20	171 8 38	ЮЗ 46 11 39	132.33
250	22643.80	18467.70	200 17 60	ЮЗ 25 53 39	50.42
120	22598.44	18445.68	176 44 18	ЮЗ 29 9 21	36.80
1001	22566.30	18427.75	177 27 12	ЮЗ 31 42 9	187.68
78	22406.62	18329.12	185 41 14	ЮЗ 26 0 54	14.91
79	22393.22	18322.58	84 27 59	СЗ 58 27 5	80.98
83	22435.59	18253.57	184 36 20	СЗ 63 3 25	4.75
84	22437.74	18249.34	114 0 26	СВ 2 56 9	59.55
10	22497.21	18252.39	155 42 38	СВ 27 13 32	58.97
115	22549.65	18279.37	262 1 8	СЗ 54 47 36	12.68
116	22556.96	18269.01	52 24 37	СВ 72 47 47	10.45
117	22560.05	18278.99	123 5 12	ЮВ 50 17 24	6.14
109	22556.13	18283.71	221 31 3	СВ 88 11 33	5.07

Каталог точек с/т *Благоевского Горного Торга*
(Земли лесхоза в черте города)

(окончание)

N/N	X(м)	Y(м)	Угол	Румб	Расстояние(м)
11	22556.29	18288.78	266 27 41	СВ 1 43 52	22.84
113	22579.12	18289.47	234 35 59		
114	22586.26	18280.04	138 55 19	СЗ 52 52 7	11.83
137	22617.40	18273.54	219 33 43	СЗ 11 47 25	31.81
139	22640.59	18244.54	206 12 30	СЗ 51 21 8	37.13
20	22641.19	18241.82	78 54 2	СЗ 77 33 38	2.79
10	22656.18	18248.35	179 46 9	СВ 23 32 21	16.35
100				СВ 23 46 12	5.14
Площадь		47669.70 кв.м	=	4.767 га	

КООРДИНАТ ПОВОРОТНЫХ ТОЧЕК ГРАНИЦ ЗЕМЛЕПОЛЬЗОВАНИЙ

С/Т Благоустройство Горпромторга

участок 1					
N/N	X(м)	Y(м)	Угол	Румб	Расстояние(м)
172	22831.25	18581.08	106 57 15	ЮВ 51 34 45	11.23
170	22824.27	18589.88	88 38 15	ЮЗ 39 46 60	55.92
157	22781.30	18554.10	76 49 35	СЗ 37 2 35	25.80
173	22801.89	18538.56	87 34 55	СВ 55 22 30	51.67
172					

Площадь 979.81 кв.м = 0.098 га

Участок 2					
N/N	X(м)	Y(м)	Угол	Румб	Расстояние(м)
173	22801.89	18538.56	114 54 30	ЮВ 37 2 35	25.80
157	22781.30	18554.10	86 3 23	ЮЗ 56 54 2	24.48
156	22767.93	18533.59	103 5 21	СЗ 46 11 19	28.98
145	22787.99	18512.68	170 59 46	СЗ 37 11 5	7.64
158	22794.08	18508.06	94 4 19	СВ 48 44 36	22.85
159	22809.15	18525.24	101 31 51	ЮВ 52 47 15	13.05
673	22801.26	18535.63	229 20 50	СВ 77 51 55	3.00
173					

Площадь 978.75 кв.м = 0.098 га

Участок 3					
N/N	X(м)	Y(м)	Угол	Румб	Расстояние(м)
158	22794.08	18508.06	75 44 60	ЮВ 37 11 5	7.64
145	22787.99	18512.68	189 0 14	ЮВ 46 11 19	28.98
156	22767.93	18533.59	85 2 45	ЮЗ 48 45 56	6.68
155	22763.53	18528.57	68 1 23	СЗ 19 15 26	3.30
153	22766.65	18527.48	293 55 28	ЮЗ 46 49 6	24.96
152	22749.57	18509.28	81 46 39	СЗ 34 57 33	29.93
174	22774.10	18492.13	106 28 32	СВ 38 33 55	25.55
158					

Площадь 871.29 кв.м = 0.087 га

Участок 4

N/N	X(м)	Y(м)	Угол	Румб	Расстояние(м)
160	22766.42	18479.75	225 13 20	СЗ 32 6 18	7.32
161	22772.62	18475.86	179 59 30	СЗ 32 5 48	1.99
661	22774.31	18474.80	96 14 24	СВ 51 39 48	12.19
175	22781.87	18484.36	96 39 48	ЮВ 45 0 0	10.99
174	22774.10	18492.13	169 57 33	ЮВ 34 57 33	29.93
152	22749.57	18509.28	155 13 57	ЮВ 10 11 29	0.90
151	22748.68	18509.44	122 42 3	ЮЗ 47 6 27	15.57
150	22738.08	18498.03	93 48 32	СЗ 46 42 5	1.43
149	22739.06	18496.99	266 14 27	ЮЗ 47 3 28	10.44
148	22731.95	18489.35	96 15 40	СЗ 49 12 12	19.39
141	22744.62	18474.67	117 40 46	СВ 13 7 3	22.38
160					

Площадь 986.19 кв.м = 0.099 га

Участок 5

N/N	X(м)	Y(м)	Угол	Румб	Расстояние(м)
137	22739.06	18461.94	73 40 0	ЮВ 36 9 14	29.29
147	22715.41	18479.22	89 40 18	ЮЗ 54 10 28	46.74
135	22688.05	18441.32	100 7 57	СЗ 45 57 29	14.80
136	22698.34	18430.68	96 31 45	СВ 37 30 46	51.34
137					

Площадь 1062.02 кв.м = 0.106 га

Участок 6

N/N	X(м)	Y(м)	Угол	Румб	Расстояние(м)
168	22812.89	18589.35	73 25 22	ЮВ 32 11 45	20.10
169	22795.88	18600.06	170 36 47	ЮВ 22 48 32	12.36
167	22784.49	18604.85	111 49 5	ЮЗ 45 22 23	23.90
166	22767.70	18587.84	96 27 59	СЗ 51 5 36	3.26
165	22769.75	18585.30	178 27 34	СЗ 49 33 11	25.39
171	22786.22	18565.98	89 13 12	СВ 41 13 37	35.46
168					

Площадь 900.94 кв.м = 0.090 га

Участок 7

N/N	X(м)	Y(м)	Угол	Румб	Расстояние(м)
171	22786.22	18565.98	96 36 24	ЮВ 49 33 11	25.39
165	22769.75	18585.30	93 57 6	ЮЗ 36 29 44	34.28
164	22742.19	18564.91	82 54 59	СЗ 46 25 15	24.24
163	22758.90	18547.35	182 0 14	СЗ 48 25 29	7.34
162	22763.77	18541.86	84 31 17	СВ 47 3 13	32.95
171					
Площадь		950.02 кв.м	=	0.095 га	

Участок 8

N/N	X(м)	Y(м)	Угол	Румб	Расстояние(м)
154	22751.24	18528.31	93 49 8	СВ 47 14 23	18.46
162	22763.77	18541.86	95 39 52	ЮВ 48 25 29	7.34
163	22758.90	18547.35	98 32 23	ЮЗ 33 2 8	20.64
176	22741.60	18536.10	71 58 37	СЗ 38 56 29	12.39
154					
Площадь		189.00 кв.м	=	0.019 га	

Участок 9

N/N	X(м)	Y(м)	Угол	Румб	Расстояние(м)
154	22751.24	18528.31	84 50 16	ЮВ 38 56 29	12.39
176	22741.60	18536.10	113 42 36	ЮЗ 27 20 55	13.74
677	22729.40	18529.79	247 37 40	ЮВ 40 16 45	11.00
177	22721.01	18536.90	90 0 37	ЮЗ 49 42 38	21.53
178	22707.09	18520.48	162 38 16	ЮЗ 67 4 21	8.60
144	22703.74	18512.56	108 45 57	СЗ 41 41 35	23.17
146	22721.04	18497.15	92 24 38	СВ 45 53 47	43.39
154					
Площадь		948.42 кв.м	=	0.095 га	

Участок 10

N/N	X(м)	Y(м)	Угол	Румб	Расстояние(м)
146	22721.04	18497.15	96 17 21	ЮВ 41 41 35	23.17
144	22703.74	18512.56	83 48 17	ЮЗ 54 30 8	21.72
544	22691.13	18494.88	167 6 9	ЮЗ 67 23 59	8.83
143	22687.74	18486.72	189 19 53	ЮЗ 58 4 6	9.16
142	22682.89	18478.95	124 8 47	СЗ 66 4 40	10.09
140	22686.98	18469.73	239 37 21	ЮЗ 54 17 58	6.96
139	22682.92	18464.08	100 22 9	СЗ 46 4 10	12.12
138	22691.33	18455.35	79 20 4	СВ 54 35 46	51.28
146					
Площадь		1031.51 кв.м	=	0.103 га	

Участок 11

N/N	X(м)	Y(м)	Угол	Румб	Расстояние(м)
133	22663.96	18420.52	86 29 35	СВ 54 40 7	30.99
134	22681.88	18445.80	98 31 14	ЮВ 43 51 7	7.06
128	22676.79	18450.69	131 6 36	ЮЗ 5 2 17	11.27
127	22665.56	18449.70	223 48 19	ЮВ 38 46 2	11.66
126	22656.47	18457.00	83 29 42	ЮЗ 57 44 16	3.78
125	22654.45	18453.80	260 27 8	ЮВ 22 42 52	7.46
124	22647.57	18456.68	109 54 43	ЮЗ 47 22 25	17.93
122	22635.43	18443.49	86 12 43	СЗ 38 50 17	36.63
133					
Площадь		886.87 кв.м	=	0.089 га	

Участок 12

N/N	X(м)	Y(м)	Угол	Румб	Расстояние(м)
132	22647.35	18393.87	75 33 2	СВ 58 3 58	31.40
133	22663.96	18420.52	96 54 16	ЮВ 38 50 17	36.63
122	22635.43	18443.49	174 58 39	ЮВ 33 48 56	18.99
123	22619.65	18454.06	104 55 15	ЮЗ 41 15 49	21.49
121	22603.50	18439.89	87 38 49	СЗ 46 22 60	63.57
132					
Площадь		1581.72 кв.м	=	0.158 га	

Участок 13

N/N	X(м)	Y(м)	Угол	Румб	Расстояние(м)
131	22639.05	18380.45	74 11 51	СВ 58 15 31	15.78
132	22647.35	18393.87	104 38 30	ЮВ 46 22 60	63.57
121	22603.50	18439.89	182 27 57	ЮВ 48 50 57	7.69
120	22598.44	18445.68	84 54 48	ЮЗ 46 14 15	11.13
119	22590.74	18437.64	96 9 56	СЗ 49 55 42	6.34
118	22594.82	18432.79	118 56 19	СВ 11 7 59	6.99
117	22601.68	18434.14	242 33 50	СЗ 51 25 50	2.97
116	22603.53	18431.82	255 13 36	ЮЗ 53 20 34	8.63
115	22598.38	18424.90	100 53 12	СЗ 47 32 38	60.25
131					

Площадь 987.06 кв.м = 0.099 га

Участок 14

N/N	X(м)	Y(м)	Угол	Румб	Расстояние(м)
130	22633.00	18371.45	75 7 46	СВ 56 5 53	10.84
131	22639.05	18380.45	103 38 31	ЮВ 47 32 38	60.25
115	22598.38	18424.90	173 29 15	ЮВ 41 1 53	10.11
114	22590.75	18431.54	94 7 25	ЮЗ 44 50 42	7.84
113	22585.19	18426.01	93 37 3	СЗ 48 46 21	72.54
130					

Площадь 690.27 кв.м = 0.069 га

Участок 15

N/N	X(м)	Y(м)	Угол	Румб	Расстояние(м)
130	22633.00	18371.45	100 58 52	ЮВ 48 46 21	72.54
113	22585.19	18426.01	88 7 16	ЮЗ 43 6 23	13.05
111	22575.66	18417.09	95 18 4	СЗ 52 11 41	33.93
112	22596.46	18390.28	176 28 20	СЗ 48 40 0	41.35
125	22623.77	18359.23	74 13 48	СВ 57 6 12	6.61
126	22627.36	18364.78	121 39 42	ЮВ 64 33 30	1.14
127	22626.87	18365.81	246 6 51	СВ 49 19 40	2.62
128	22628.58	18367.80	209 25 40	СВ 19 53 59	2.35
129	22630.79	18368.60	147 41 28	СВ 52 12 31	3.61
130					

Площадь 1070.13 кв.м = 0.107 га

Участок 16

N/N	X(м)	Y(м)	Угол	Румб	Расстояние(м)
124	22612.83	18348.55	315 41 20	СВ 44 18 40	15.29
125	22623.77	18359.23	92 58 40	ЮВ 48 40 0	41.35
112	22596.46	18390.28	183 31 40	ЮВ 52 11 41	33.93
111	22575.66	18417.09	180 9 40	ЮВ 52 21 21	11.54
110	22568.61	18426.23	90 10 32	ЮЗ 37 28 8	16.45
109	22555.55	18416.22	88 33 23	СЗ 51 5 15	15.94
108	22565.56	18403.82	178 22 25	СЗ 49 27 40	72.73
124	22612.83	18348.55	310 32 20	ЮВ 0 0 0	0.00
124					
Площадь		1346.99 кв.м	=	0.135 га	

Участок 17

N/N	X(м)	Y(м)	Угол	Румб	Расстояние(м)
124	22612.83	18348.55	102 7 32	ЮВ 49 27 40	72.73
108	22565.56	18403.82	94 52 58	ЮЗ 35 39 22	11.24
107	22556.43	18397.27	86 49 25	СЗ 51 10 2	76.61
123	22604.47	18337.59	76 10 5	СВ 52 39 52	13.78
124					
Площадь		919.84 кв.м	=	0.092 га	

Участок 18

N/N	X(м)	Y(м)	Угол	Румб	Расстояние(м)
122	22596.65	18329.54	83 50 31	СВ 45 49 49	11.22
123	22604.47	18337.59	96 59 52	ЮВ 51 10 2	76.61
107	22556.43	18397.27	173 13 53	ЮВ 44 23 55	4.72
106	22553.06	18400.57	96 10 31	ЮЗ 39 25 34	11.79
105	22543.95	18393.08	89 45 14	СЗ 50 19 40	82.55
122					
Площадь		961.26 кв.м	=	0.096 га	

Участок 19

N/N	X(м)	Y(м)	Угол	Румб	Расстояние(м)
111	22584.72	18319.61	87 59 35	СВ 39 46 21	15.52
122	22596.65	18329.54	90 6 1	ЮВ 50 19 40	82.55
105	22543.95	18393.08	95 55 12	ЮЗ 33 45 8	12.80
104	22533.31	18385.97	85 59 12	СЗ 52 14 4	83.94
111					
Площадь		1176.47 кв.м	=	0.118 га	

Участок 20

N/N	X(м)	Y(м)	Угол	Румб	Расстояние(м)
111	22584.72	18319.61	127 20 9	ЮВ 52 14 4	83.94
104	22533.31	18385.97	90 18 29	ЮЗ 37 27 26	14.44
103	22521.85	18377.19	86 2 38	СЗ 48 35 11	4.97
102	22525.14	18373.46	183 29 27	СЗ 52 4 38	77.82
606	22572.97	18312.07	179 13 6	СЗ 51 17 44	2.00
106	22574.22	18310.51	90 2 41	СВ 38 39 35	2.18
107	22575.92	18311.87	242 56 25	СЗ 24 16 49	3.48
108	22579.09	18310.44	114 3 8	СВ 41 40 3	5.60
110	22583.27	18314.16	146 33 58	СВ 75 6 5	5.64
111					

Площадь 1211.18 кв.м = 0.121 га

Участок 21

N/N	X(м)	Y(м)	Угол	Румб	Расстояние(м)
605	22565.20	18304.70	85 6 15	СВ 43 29 12	10.71
606	22572.97	18312.07	95 33 50	ЮВ 52 4 38	77.82
102	22525.14	18373.46	83 5 45	ЮЗ 44 49 37	11.70
100	22516.84	18365.21	95 19 57	СЗ 50 30 20	3.54
101	22519.09	18362.48	180 54 13	СЗ 51 24 33	73.92
605					

Площадь 863.29 кв.м = 0.086 га

Участок 22

N/N	X(м)	Y(м)	Угол	Румб	Расстояние(м)
105	22567.60	18301.50	90 4 30	ЮВ 53 7 48	4.00
605	22565.20	18304.70	178 16 45	ЮВ 51 24 33	73.92
101	22519.09	18362.48	96 40 18	ЮЗ 31 55 9	13.37
99	22507.74	18355.41	84 51 3	СЗ 52 55 54	75.63
103	22553.33	18295.06	119 30 22	СВ 7 33 44	6.99
104	22560.26	18295.98	150 37 3	СВ 36 56 41	9.18
105					

Площадь 1115.13 кв.м = 0.112 га

Участок 23

N/N	X(м)	Y(м)	Угол	Румб	Расстояние(м)
99	22507.74	18355.41	180 39 16	ЮВ 53 35 9	9.80
98	22501.92	18363.30	94 20 0	ЮЗ 32 4 50	4.84
97	22497.82	18360.73	134 16 22	ЮЗ 77 48 29	10.70
96	22495.56	18350.27	133 27 37	СЗ 55 39 8	74.90
96	22537.82	18288.43	166 41 56	СЗ 42 21 4	1.99
97	22539.29	18287.09	105 2 5	СВ 32 36 50	3.69
98	22542.40	18289.08	178 40 14	СВ 33 56 37	5.64
99	22547.08	18292.23	265 9 26	СЗ 51 12 50	4.25
100	22549.74	18288.92	93 31 40	СВ 35 15 30	4.05
101	22553.05	18291.26	84 38 12	ЮВ 49 22 42	3.06
102	22551.06	18293.58	277 31 5	СВ 33 6 13	2.71
103	22553.33	18295.06	86 2 7	ЮВ 52 55 54	75.63
99					
Площадь		1212.34 кв.м	=	0.121 га	

Участок 24

N/N	X(м)	Y(м)	Угол	Румб	Расстояние(м)
96	22495.56	18350.27	62 29 32	ЮЗ 61 51 20	12.17
95	22489.82	18339.54	128 4 11	СЗ 66 12 51	4.61
94	22491.68	18335.32	167 16 26	СЗ 53 29 17	64.67
95	22530.16	18283.34	92 54 30	СВ 33 36 13	9.20
96	22537.82	18288.43	89 15 21	ЮВ 55 39 8	74.90
96					
Площадь		754.97 кв.м	=	0.075 га	

Участок 25

N/N	X(м)	Y(м)	Угол	Румб	Расстояние(м)
93	22483.70	18327.33	99 56 40	СЗ 54 54 31	62.38
91	22519.56	18276.29	90 55 54	СВ 34 9 35	3.72
92	22522.64	18278.38	242 10 48	СЗ 28 1 13	1.94
93	22524.35	18277.47	111 12 40	СВ 40 46 7	5.94
94	22528.85	18281.35	164 7 31	СВ 56 38 36	2.38
95	22530.16	18283.34	110 7 53	ЮВ 53 29 17	64.67
94	22491.68	18335.32	81 28 34	ЮЗ 45 2 9	11.29
93					
Площадь		767.42 кв.м	=	0.077 га	

Участок 26

N/N	X(м)	Y(м)	Угол	Румб	Расстояние(м)
90	22507.23	18268.76	93 6 39	СВ 31 24 46	14.45
91	22519.56	18276.29	86 19 17	ЮВ 54 54 31	62.38
93	22483.70	18327.33	179 24 23	ЮВ 54 18 55	11.31
92	22477.10	18336.52	89 14 42	ЮЗ 36 26 23	13.59
91	22466.17	18328.45	91 54 58	СЗ 55 28 35	72.45
90					

Площадь 1026.72 кв.м = 0.103 га

Участок 27

N/N	X(м)	Y(м)	Угол	Румб	Расстояние(м)
89	22493.17	18260.74	93 23 54	СВ 29 42 4	16.19
90	22507.23	18268.76	85 10 39	ЮВ 55 28 35	72.45
91	22466.17	18328.45	167 41 4	ЮВ 43 9 39	3.08
90	22463.92	18330.56	97 49 11	ЮЗ 39 1 10	14.93
89	22452.32	18321.16	92 8 36	СЗ 53 7 26	18.61
88	22463.49	18306.27	183 46 36	СЗ 56 54 2	54.35
89					

Площадь 1141.07 кв.м = 0.114 га

Участок 28

334

N/N	X(м)	Y(м)	Угол	Румб	Расстояние(м)
87	22478.93	18253.24	112 21 13	СВ 11 7 15	16.64
88	22495.26	18256.45	75 8 47	ЮВ 64 1 32	4.77
89	22493.17	18260.74	172 52 30	ЮВ 56 54 2	54.35
88	22463.49	18306.27	88 4 13	ЮЗ 35 1 45	16.38
87	22450.08	18296.87	91 33 18	СЗ 56 31 32	52.31
87					

Площадь 901.99 кв.м = 0.090 га

Участок 29

N/N	X(м)	Y(м)	Угол	Румб	Расстояние(м)
85	22454.29	18251.24	113 10 52	СВ 5 48 51	19.25
86	22473.44	18253.19	185 17 33	СВ 0 31 18	5.49
87	22478.93	18253.24	57 2 51	ЮВ 56 31 32	52.31
87	22450.08	18296.87	181 8 4	ЮВ 57 39 37	6.36
86	22446.68	18302.24	85 58 20	ЮЗ 36 22 3	15.97
85	22433.82	18292.77	99 9 32	СЗ 62 47 29	15.53
84	22440.92	18278.96	277 20 11	ЮЗ 19 52 20	1.77
83	22439.26	18278.36	80 52 36	СЗ 61 0 17	31.01
85					
Площадь		1012.66 кв.м	=	0.101 га	

Участок 30

N/N	X(м)	Y(м)	Угол	Румб	Расстояние(м)
83	22435.59	18253.57	184 36 20	СЗ 63 3 25	4.75
84	22437.74	18249.34	110 23 38	СВ 6 32 57	16.66
85	22454.29	18251.24	67 33 13	ЮВ 61 0 17	31.01
83	22439.26	18278.36	178 1 29	ЮВ 59 1 46	14.38
82	22431.86	18290.69	177 40 28	ЮВ 56 42 14	45.98
78	22406.62	18329.12	97 16 51	ЮЗ 26 0 54	14.91
79	22393.22	18322.58	84 27 59	СЗ 58 27 5	80.98
83					
Площадь		1385.16 кв.м	=	0.139 га	

Участок 31

N/N	X(м)	Y(м)	Угол	Румб	Расстояние(м)
121	22623.82	18306.45	116 32 9	ЮВ 81 25 23	35.00
112	22618.60	18341.06	52 25 2	ЮЗ 46 9 34	49.97
118	22583.99	18305.02	153 32 57	ЮЗ 72 36 37	16.29
113	22579.12	18289.47	125 28 44	СЗ 52 52 7	11.83
114	22586.26	18280.04	92 1 8	СВ 35 6 46	45.92
121					
Площадь		1270.57 кв.м	=	0.127 га	

участок 32

N/N	X(м)	Y(м)	Угол	Румб	Расстояние(м)
151	22661.18	18242.32	88 6 40		
150	22655.05	18249.64	181 23 58	ЮВ 50 3 22	9.55
149	22644.90	18262.38	235 2 56	ЮВ 51 27 20	16.29
148	22645.38	18264.00	133 9 17	СВ 73 29 44	1.69
147	22637.25	18277.89	184 14 54	ЮВ 59 39 32	16.09
146	22635.58	18281.30	169 11 38	ЮВ 63 54 26	3.80
138	22630.82	18287.64	80 29 0	ЮВ 53 6 4	7.93
137	22617.40	18273.54	97 46 4	ЮЗ 46 24 56	19.47
139	22640.59	18244.54	206 13 45	СЗ 51 21 8	37.13
176	22642.77	18234.64	160 45 17	СЗ 77 34 54	10.14
174	22645.57	18230.10	83 36 32	СЗ 58 20 10	5.33
151				СВ 38 3 18	19.82

Площадь 902.01 кв.м = 0.090 га

участок 33

N/N	X(м)	Y(м)	Угол	Румб	Расстояние(м)
162	22692.52	18201.32	99 17 28		
161	22686.13	18211.44	194 36 27	ЮВ 57 43 51	11.97
160	22684.21	18217.47	168 24 40	ЮВ 72 20 17	6.33
159	22679.08	18226.63	167 16 14	ЮВ 60 44 57	10.50
158	22675.04	18231.12	187 23 46	ЮВ 48 1 11	6.04
153	22667.07	18242.68	81 4 6	ЮВ 55 24 57	14.04
152	22664.10	18239.86	263 37 44	ЮЗ 43 30 58	4.10
151	22661.18	18242.32	101 49 55	ЮВ 40 6 47	3.82
174	22645.57	18230.10	86 52 31	ЮЗ 38 3 18	19.82
172	22662.83	18210.37	131 1 14	СЗ 48 49 13	26.21
170	22666.43	18210.38	217 7 6	СВ 0 9 33	3.60
168	22671.56	18206.52	197 16 4	СЗ 36 57 33	6.42
165	22679.50	18195.50	158 12 53	СЗ 54 13 37	13.58
163	22683.26	18193.11	105 59 52	СЗ 32 26 30	4.46
162				СВ 41 33 38	12.38

Площадь 1009.41 кв.м = 0.101 га

Участок 34

N/N	X(м)	Y(м)	Угол	Румб	Расстояние(м)
162	22692.52	18201.32	82 34 56	ЮЗ 41 33 38	12.38
163	22683.26	18193.11	88 29 49		
563	22703.55	18171.40	104 20 36	СЗ 46 56 11	29.72
562	22707.20	18173.40	80 16 6	СВ 28 43 13	4.16
462	22703.88	18177.58	210 5 47	ЮВ 51 32 53	5.34
362	22702.57	18186.50	154 12 47	ЮВ 81 38 39	9.01
162				ЮВ 55 51 26	17.91
Площадь		268.89 кв.м	=	0.027 га	

Участок 35

N/N	X(м)	Y(м)	Угол	Румб	Расстояние(м)
115	22549.65	18279.37	88 36 20	СЗ 54 47 36	12.68
116	22556.96	18269.01	52 24 37		
117	22560.05	18278.99	123 5 12	СВ 72 47 47	10.45
109	22556.13	18283.71	95 53 51	ЮВ 50 17 24	6.14
115				ЮЗ 33 48 44	7.80
Площадь		76.28 кв.м	=	0.008 га	

Участок 36

N/N	X(м)	Y(м)	Угол	Румб	Расстояние(м)
156	22647.21	18282.08	83 10 58	ЮЗ 41 14 57	6.81
157	22642.09	18277.59	99 26 18		
154	22651.14	18263.00	85 58 23	СЗ 58 11 21	17.17
155	22657.26	18267.42	91 24 20	СВ 35 50 16	7.55
156				ЮВ 55 34 4	17.77
Площадь		124.74 кв.м	=	0.012 га	