

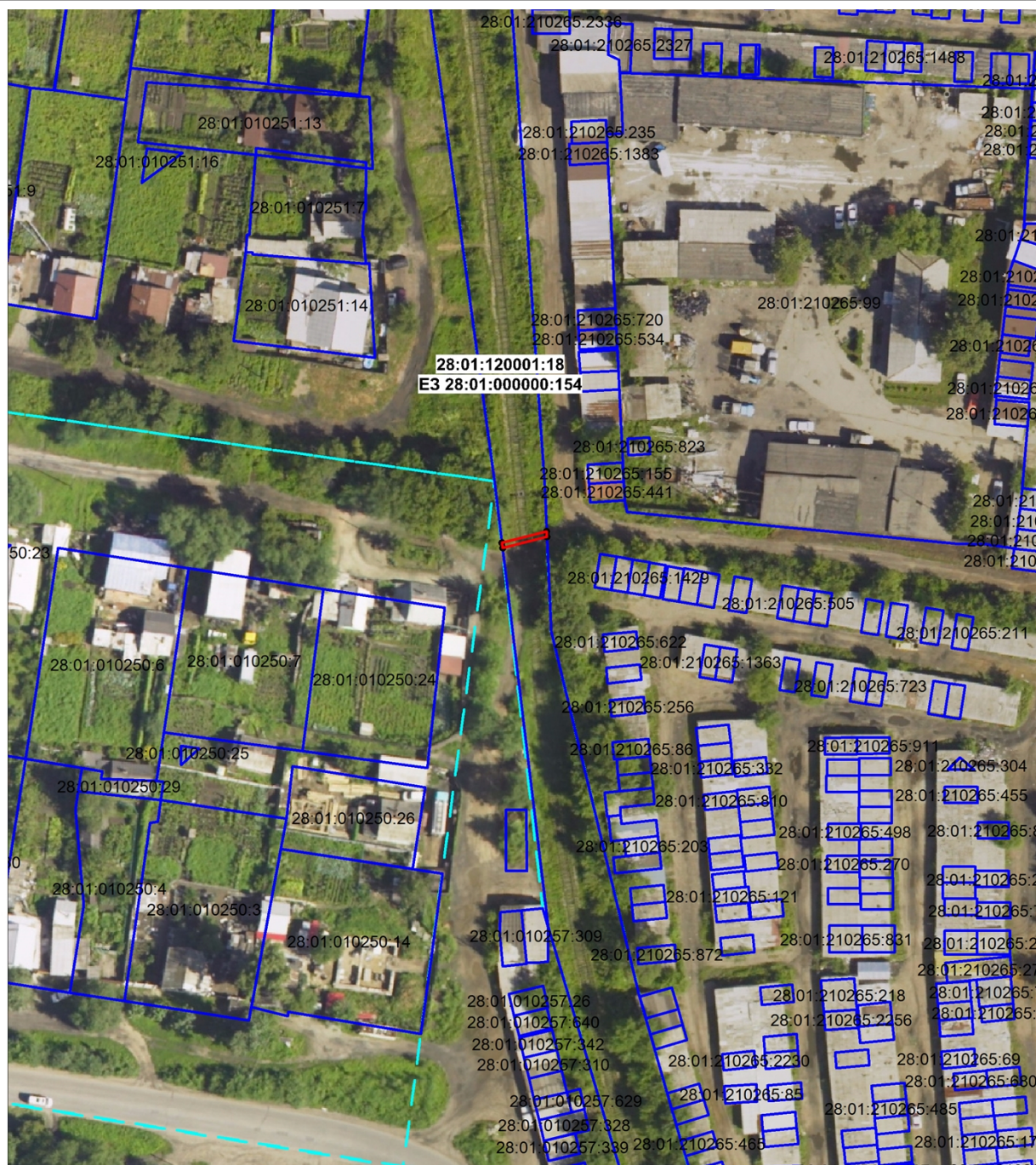
Утверждена
Постановлением
(наименование документа об утверждении, включая
администрации города Благовещенска
наименования органов государственной власти
или
органов местного самоуправления, принявших
решение об утверждении схемы или подписавших
соглашение о перераспределении земельных
участков)
от 11.01.2023 N 47

**Схема границ публичного сервитута на кадастровом плане (или кадастровой карте)
территории**

№п/п	Характеристики объекта и земельного участка	Объект расположен в пределах земельного участка	Площадь границ сервитута, кв.м.
1	Категория земель: Земли населенных пунктов Цель установления публичного сервитута: Для размещения электрических сетей Местоположение: Амурская область, г. Благовещенск	28:01:000000:154 (единое землепользование)	9
	Общая площадь сервитута		9

	МСК-28		Местная 1991г.	
1	454 521,04	3 289 347,99	14 317,99	27 250,45
2	454 523,16	3 289 356,75	14 320,13	27 259,20
3	454 522,14	3 289 356,79	14 319,11	27 259,24
4	454 520,02	3 289 348,11	14 316,97	27 250,57
1	454 521,04	3 289 347,99	14 317,99	27 250,45

Схема расположения публичного сервитута



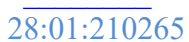
Условные обозначения:



-граница публичного сервитута



- граница кадастрового квартала



- граница земельного участка по сведениям ЕГРН

— номер кадастрового квартала

28:01:120001:18

– номер земельного участка по сведениям ЕГРН

Масштаб 1:1000

Масштаб 1:1000