

Утверждена  
постановлением администрации  
(наименование документа об утверждении, включая  
города Благовещенска  
наименования органов государственной власти или

органов местного самоуправления, принявших

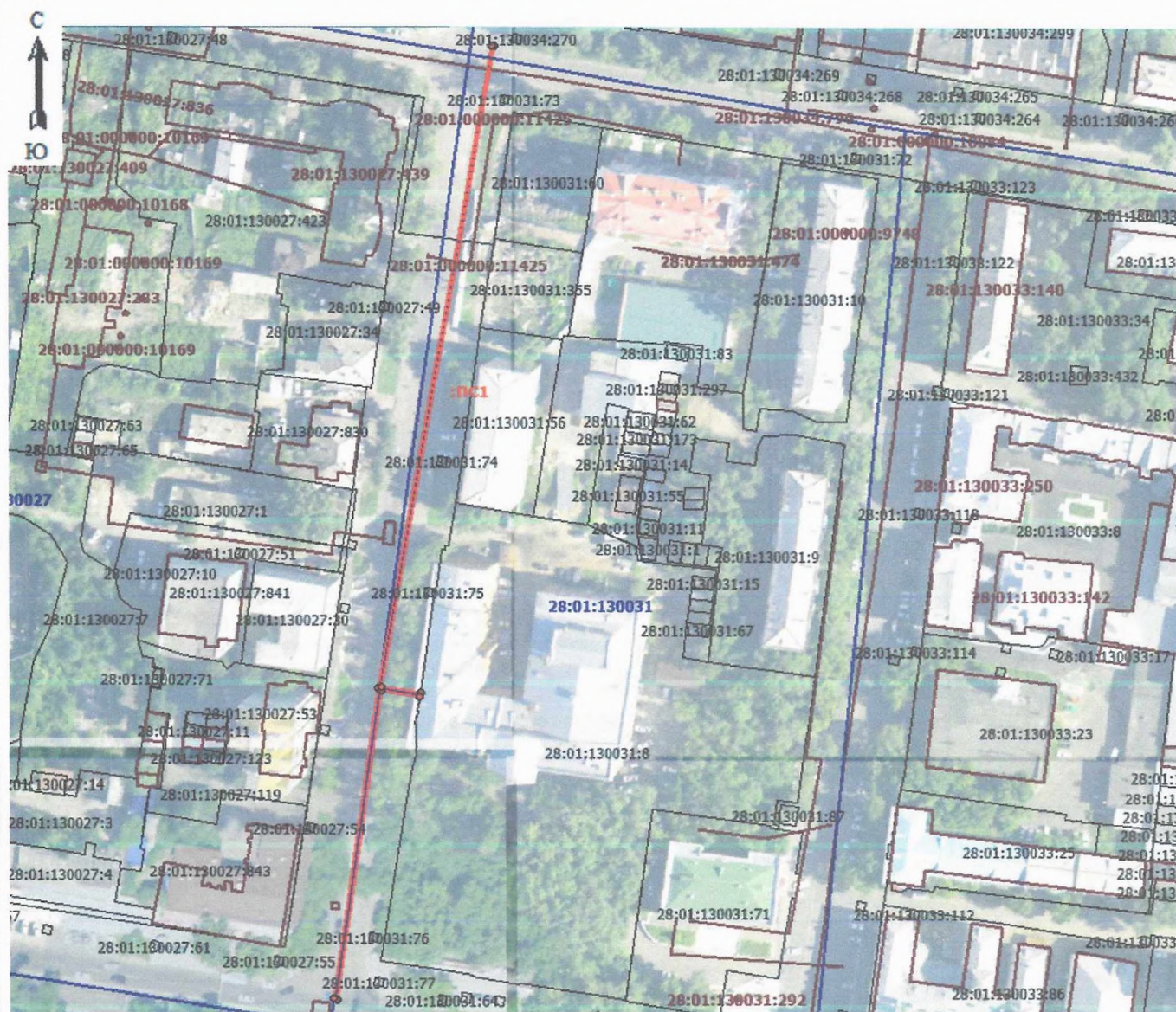
решение об утверждении схемы или подписавших  
соглашение о перераспределении земельных  
участков)

от 01.07.2024 N 3029

№п/п	Характеристики объекта и земельного участка	Объект расположен в пределах земельного участка	Площадь границ сервитута, кв.м.
1	<b>Категория земель:</b> Земли населенных пунктов <b>Цель установления публичного сервитута:</b> Для размещения сетей водоснабжения <b>Местоположение:</b> Амурская область, г. Благовещенск, квартала 28:01:130031, 28:01:130027, 28:01:000000	28:01:000000:442 28:01:130027 28:01:130031	63 26 237
	<b>Общая площадь сервитута</b>		326

н1	453434.13	3286087.16
н2	453433.97	3286088.18
н3	453233.90	3286052.49
н4	453232.05	3286064.65
н5	453231.00	3286064.49
н6	453232.85	3286052.35
н7	453135.73	3286038.35
н8	453135.86	3286037.31
н9	453233.54	3286051.39
н1	453434.13	3286087.16

## Схема расположения публичного сервитута



### Условные обозначения:

**ПС1** - обозначение публичного сервитута

- обозначение границы публичного сервитута

- обозначение границ земельных участков по сведениям ЕГРН

28:01:130031:8 - обозначение земельного участка согласно сведениям ЕГРН

- обозначение границ объекта капитального строительства согласно сведениям ЕГРН

28:01:130033:250 - обозначение объекта капитального строительства согласно сведениям ЕГРН

- обозначение границ кадастрового квартала

28:01:130033 - обозначение кадастрового квартала

Масштаб 1:1500